

premium line

*Структурированная кабельная система
2009/10*

A – Модули Keystones • Розетки Compact • Лицевые рамки • Наружные розетки

Модуля Keystones категория 6A 10G	A1
Модуля Keystones категория 6	A2
Модуля Keystones категория 5e	A3
Розетки Compact Outlets категория 6	A4
Розетки Compact Outlets категория 5e	A5
Наружные розетки категория 6, категория 5e	A6
Монтажные рамки и адаптеры	A7–A8

B – Патч панели

Патч панели категория 6	B1
Патч панели категория 5e	B2
Патч панели, монтаж на скобу и настенные патч панели	B3
Телефонные патч панели (ISDN)	B4
Система Navigator Patch	B5
Патч панели Navigator и Передатчик	B6

C – Кросс панели 110

110 кросс панели, кабельные органайзеры	C1
110 соединительные блоки, 110 вилки	C2

D – Медные патч корды

Патч корды категория 6A S/FTP 10G	D1
Патч корды категория 6A U/UTP 10G	D2
Патч корды категория 6 S/FTP, U/UTP	D3
Патч корды категория 5e F/UTP, U/UTP	D4
T-адаптеры и Inline каплеры	D5
Соединительные коробки и коннекторы RJ45 Toolless	D6
Инструмент	D7–D8

E – Инсталляционный кабель

Кабель витая пара категория 7 Plus S/FTP 1200 MHz	E1
Кабель витая пара категория 7, 6A S/FTP 600 MHz	E2
Кабель витая пара категория 6A U/UTP 500 MHz	E3
Кабель витая пара категория 6 U/UTP 250 MHz	E4
Кабель витая пара категория 5e F/UTP	E5
Кабель витая пара категория 5e U/UTP	E6
Кабель витая пара категория 5e U/UTP для наружной прокладки	E7
Многопарный кабель U/UTP	E8

F – Оптика

Оптические патч корды	F1–F2
Оптические адаптеры и коннекторы	F3
Оптические патч панели, настенные боксы	F4
Оптический кабель FTTH Drop, внутренний	F5
Оптический кабель Distribution Tight Buffer, внутренний	F6
Оптический кабель Unitube, внешний	F7
Оптический кабель Unitube гофроброня, внешний	F8
Оптический кабель, неметаллическая броня, центральный силовой элемент FRP, внешний	F9
Сварочный аппарат	F10

G – Монтажные шкафы

Напольные шкафы	G1
Напольные и настенные шкафы	G2
Аксессуары к шкафам	G3–G4

Высокая производительность в будущем

Premium Line Systems GmbH является частью международной группы производителей, имеющей более чем 20 летний опыт в области передачи данных. Система Premium Line это полностью законченное решение для кабельной инфраструктуры, в основном ориентированное на рынок Европы. Полностью законченный модельный ряд продуктов включает патч корды, патч панели, розетки, модули keystone категорий 5E, 6, 6A, медиа конвертеры и оптические кабели и компоненты.



С начала 90-х мы посвятили много времени и усилий в области исследования передачи сигнала и соединительного оборудования. По прошествии почти 20 лет, мы преуспели в разработках для кабелей передачи данных и соединительного оборудования. Это результат работы нашей команды специалистов, которые разрабатывают профессиональный продукт, удовлетворяющий любым требованиям заказчика.



Решения Premium Line категорий 6A, 6 и 5 это полностью законченные решения для кабельных систем, обладающих высокой гибкостью и совместимостью, что обеспечивает легкость монтажа и простоту в управлении. Профессиональный дизайн, разработка новых продуктов и постоянный процесс усовершенствования продуктов - ключевые факторы в конкурентоспособности компании.



На все кабельные системы Premium Line, установленные сертифицированными инсталляторами, предоставляется 25-летняя гарантия.



Эта гарантия дает уверенность владельцу кабельной сети в работоспособности системы на многие годы вперед. Сейчас, когда высокая скорость передачи данных является определяющим параметром любой кабельной системы, когда временные протоколы передачи данных требуют повышенной производительности кабельных систем, кабельная структура с запасом пропускной способности и гарантией долговременной работы становится необходимостью.



Решения Premium Line 10G

Категория 6A 10G

Потребность в 10 Gigabit

10 Gigabit Ethernet в наши дни является решением для достижения высокой скорости передачи данных, для таких решений как ЦОД (Data Center), сетей MAN's, магистралей и т.п.

Такие приложения как цифровое видео с высоким разрешением, рентгенография, цифровая анимация, система автоматизированного проектирования и программирования (CAD/CAM), высокоскоростное хранилище данных также требуют качество обслуживания (QoS), что обеспечивается 10 Gigabit Ethernet. Сервисы, основанные на IP технологиях, таких как VoIP и видео требуют расширенной полосы пропускания. Все большей полосы пропускания для своей работы требуют такие приложения как передача голоса, данных и видео, которые все больше используются в структурированных кабельных системах. Такие кабельные системы уже сегодня отвечают требованиям завтрашнего времени.

Стандарты 10 Gigabit

В 2002 году комитет IEEE уже ратифицировал стандарт 10 Gigabit Ethernet для оптических приложений full duplex. Учитывая потребности мирового рынка, технологический потенциал и экономически обоснованное предложение для медных кабельных систем, комитеты IEEE и TIA/EIA летом 2006 года приняли стандарт IEEE 802.3an.

Требования 10 Gigabit

По опыту развития 100 Mb/s и позже принятого 1 Gb/s мы видим потенциал систем 10G для структурированных кабельных систем для массового рынка. Ширина полосы пропускания будет являться ключевым фактором для многих приложений в ближайшем будущем, вот почему важно инвестировать в 10G решения для витой пары.

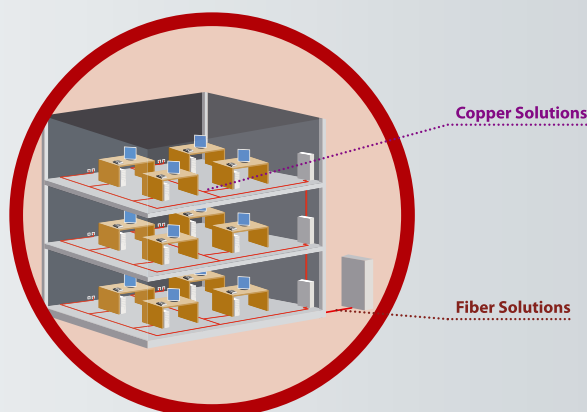
Решение Premium Line 10G категории 6A обеспечивает передачу сигналов с параметрами превышающими требования стандарта и поддерживает передачу сигнала 10GBASE-T более чем на 100 м. Решения 10G категории 6A имеют частотный диапазон до 500 MHz.

Технические характеристики

1. Характеристики соответствуют требованиям стандарта TIA/EIA-568-B.2-10, ISO/IEC 11801:2002 Ed2.0 & Amendment 1 draft, TIATSB-155 draft and EN 50173-1, IEEE 802.3an™ для категории 6A.
2. Реализованы 2 схемы разводки витых пар T568A и T568B
3. Полностью соответствуют требованиям 10G для кабельных систем Категории 6A.

Приложения

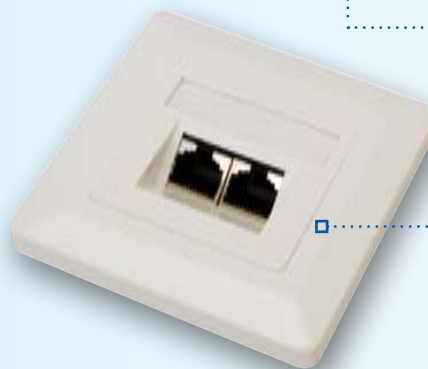
- 10GBASE-T Ethernet
- 1000BASE-TX Gigabit Ethernet
- ATM CB1G
- 1000BASE-T Gigabit Ethernet
- 100BASE-TX Fast Ethernet
- 10BASE-TX Ethernet
- 155/622 Mbps ATM
- 100 Mbps TP-PMD



Модули Keystones



Розетки



Лицевые рамки





Модули Keystones • Розетки Compact • Лицевые рамки • Наружные розетки

Все компоненты Premium Line для рабочих мест разработаны и спроектированы, чтобы обеспечивать максимальное удобство и высокую производительность.

Модули Keystone используются в коммутационных розетках, устанавливаемых на рабочих местах. Схема разводки витых пар по контактам разъема соответствует схемам T568A и T568B. Схемы разводки на модулях четко промаркированы для правильного и быстрого терминирования. Защитная крышечка обеспечивает надежную защиту разъемов модуля.

Лицевые рамки Premium Line подходят для всех типов стандартных модулей. Подпружиненная пылезащитная шторка защищает модуль.

Модули Keystones

Категория 6A 10G A1

Модули Keystones

Категория 6 A2

Модули Keystones

Категория 5e A3

Розетки Compact

Категория 6 A4

Розетки Compact

Категория 5e A5

Наружные розетки

Категория 6, Категория 5e A6

Монтажные рамки и адаптеры

A7–A8

A Модули Keystones

Категория 6A 10G

Модуль Keystone, категория 6A

Модули Keystone категории 6A Premium Line разработаны для обеспечения работы высокоскоростных приложений 10G, при самых высоких требованиях к качеству передачи сигнала. Модули не только полностью соответствуют требованиям стандартов TIA/EIA и IEC 60603-7-5, но и превосходят требования стандартов ISO/IEC 11801 2nd Edition и EN 50173 2nd Edition для передачи сигналов. Характеристики соответствуют последним требованиям стандарта IEEE 10 GBase-T. Модули выпускаются как неэкранированным, так и в экранированных (литой корпус solid die-casting) вариантах. Схема разводки витых пар по контактам разъема соответствует схемам T568A и T568B



109524010



109121010

Технические характеристики

1. Характеристики соответствуют требованиям стандарта 10 Gigabit Ethernet - IEEE P802.3an, и TIA/EIA TSB155(draft) категории 6A, требованиям к каналу класса E стандартов ISO/IEC 11801 (2-ое издание) и CENELEC EN50173-1, требованиям стандарта TIA/EIA-568-B.2-10 к каналу Категории 6A.
2. Реализованы 2 схемы разводки витых пар T568A и T568B
3. Инструмент для терминирования контактов 110 или Krone
4. Контакты типа IDC используются для терминирования одножильного и многожильного кабеля сечением 22-26 AWG

Сертификация

- Сертификат 3P (Category 6A channel)
- Соответствие нормам UL/cUL

Приложения

- 10GBASE-T Ethernet
- 1000BASE-TX Gigabit Ethernet
- 100BASE-TX Fast Ethernet
- 10BASE-T Ethernet
- Голос, видео и другие приложения



170252402



171022402

Модули Keystone категории 6A

P/N	Описание
109211010	Модуль Keystone экранированный, кат.6A, 90°
109524010	Модуль Keystone экранированный, die-casting, кат. 6A, 180°
109111010	Модуль Keystone неэкранированный, кат.6A, 90°, цвет белый
109121010	Модуль Keystone неэкранированный, кат.6A, 180°, цвет белый

Патч панели наборные (незагруженные) высокой плотности

P/N	Описание
171022402	Патч панель наборная (без модулей) до 24 портов 1U, маркировка пластиковые иконки, цвет черный
170252402	Патч панель наборная (без модулей) до 24 портов, цвет черный

Модули Keystones Категория 6



106121010

Технические характеристики

1. Характеристики соответствуют требованиям стандарта TIA/EIA-568-B.2-1, ISO/IEC 11801 и EN 50173-1 для категории 6.
2. Реализованы 2 схемы разводки витых пар T568A и T568B
3. Полностью законченное решение для кабельной инфраструктуры.
4. Категория 6 UTP одножильный, многожильный кабель, модули Keystone.
5. Контакты типа IDC (dual type) используются для терминирования одножильного и многожильного кабеля сечением 22-26 AWG.
6. Инструмент для терминирования контактов 110 или Krone
7. Сертификаты ETL и 3P (CAT.6 unshielded Channel)
8. Цвет модулей – белый, модули других цветов поставляются в соответствии с требованием заказчика.

Сертификация

- Сертификат ETL (Category 6 Permanent Link)
- Соответствие нормам UL/cUL

Приложения

- 100BASE-TX Gigabit Ethernet
- 100BASE-TX Fast Ethernet
- 10BASE-T Ethernet
- Голос, видео и другие приложения

Спецификация

Наименование	Материал/параметры
Огнестойкость материала	UL 94 V-0
Допустимый диаметр подключаемого кабеля	22AWG ~ 26AWG
PIN контакты	Высокопрочная фосфористая бронза, покрытие 50µinch слой золота поверх слоя никеля; Эксплуатационный ресурс: минимум 750 циклов
IDC контакты	100µinch слой никеля поверх слоя фосфористой бронзы; Эксплуатационный ресурс: минимум 250 циклов
Схема разводки витых пар	T568A&B
Совместимость	Модули Keystones кат. 6: кат. 6, 5e, 5, 3
Безопасность	UL 1863, UL/cUL Listed



106111010



106211010



106114010

Модули Keystone категории 6

P/N	Описание
106311010	Модуль Slim Keystone неэкранированный, кат.6, 90°, цвет белый
106111010	Модуль Keystone неэкранированный, кат.6, 90°
106121010	Модуль Keystone неэкранированный, кат.6, 180°, цвет белый
106211010	Модуль Keystone экранированный, кат.6, 90°
106524000	Модуль Keystone экранированный, die-casting, кат. 6, 180°
106114010	Модуль Keystone Toolless неэкранированный, кат. 6, цвет белый



Модули Keystones

Категория 5e



105311010

Технические характеристики

1. Характеристики соответствуют требованиям стандарта TIA/EIA-568-B.2, ISO/IEC 11801 и EN 50173-1 для категории 5e.
2. Реализованы 2 схемы разводки витых пар T568A и T568B
3. Полностью законченное решение для кабельной инфраструктуры.
4. Категория 5e FTP одножильный, многожильный кабель, модули Keystone.
5. Контакты типа IDC (dual type) используются для терминирования одножильного и многожильного кабеля сечением 22-26 AWG.
6. Инструмент для терминирования контактов 110 или Krone

Сертификация

- Сертификат ETL.
- Соответствие нормам UL/cUL.

Приложения

- 100BASE-T Gigabit Ethernet
- 100BASE-TX Fast Ethernet
- 10BASE-T Ethernet
- Голос, видео и другие приложения

Спецификация

Наименование	Material or Feature
Огнестойкость материала	UL 94 V-0
Допустимый диаметр подключаемого кабеля	22AWG ~ 26AWG
PIN контакты	Высокопрочная фосфористая бронза, покрытие 50µinch слой золота поверх слоя никеля; Эксплуатационный ресурс: минимум 750 циклов
IDC контакты	100µinch слой никеля поверх слоя фосфористой бронзы; Эксплуатационный ресурс: минимум 250 циклов
Схема разводки витых пар	T568A&B
Совместимость	Модули Keystones кат. 6: кат. 6, 5e, 5, 3
Безопасность	UL 1863, UL/cUL Listed



105114010



105121010



105211010

Модули Keystone категории 5e

P/N	Описание
105311010	Модуль Slim Keystone неэкранированный, кат. 5e, 90°, цвет белый
105111010	Модуль Keystone неэкранированный, кат. 5e, 90°
105121010	Модуль Keystone неэкранированный, кат. 5e, 180°, цвет белый
105211010	Модуль Keystone экранированный, кат. 5e, 90°
105524010	Модуль Keystone экранированный, die-casting, кат. 5e, 180°

Модули других цветов поставляются по запросу.

Модули Keystone категории 3 (ISDN)

P/N	Описание
103111010	Модуль Keystone RJ-12 телефонный, кат.3, цвет белый

Toolless keystone

P/N	Описание
105114010	Модуль Keystone Toolless неэкранированный, кат. 5e, цвет белый

Розетки Compact

Категория 6

Розетки Premium Line были специально разработаны для европейского рынка. Корпус розетки имеет повышенную прочность. Низкая глубина конструктива позволяют применять розетки как для внутреннего, так и для внешнего варианта установки.



111621290

Технические характеристики

1. Характеристики соответствуют требованиям стандарта TIA/EIA-568-B.2-1, ISO/IEC 11801 и EN 50173-1 для категории 6.
2. Реализованы 2 схемы разводки витых пар T568A и T568B
3. Полностью законченное решение для кабельной инфраструктуры.
4. Инструмент для терминирования контактов 110 или Krone
5. Контакты типа IDC (dual type) используются для терминирования одножильного и многожильного кабеля сечением 22-26 AWG.
6. Цвет корпуса - белый RAL 9010 или бежевый 1013

Сертификация

- Сертификат ETL.
- Соответствие нормам UL/cUL

Приложения

- 1000BASE-TX Gigabit Ethernet
- 100BASE-TX Fast Ethernet
- 10BASE-T Ethernet
- Голос, видео и другие приложения



111621280



111611290

Розетки Compact категории 6

P/N	Описание
111621290	Розетка 2xRJ45, экранированная, кат.6 80x80 мм, цвет белый RAL 9010
111621280	Розетка 2xRJ45, экранированная, кат.6 80x80 мм, цвет бежевый RAL 1013
111611290	Розетка 2xRJ45, неэкранированная, кат.6 80x80 мм, цвет белый RAL 9010
111611280	Розетка 2xRJ45, неэкранированная, кат.6 80x80 мм, цвет бежевый RAL 1013
112003090	Подрозетник наружный 80x80x45 мм, цвет белый RAL 9010
112003080	Подрозетник наружный 80x80x45 мм, цвет бежевый RAL 1013
198000001	Пылезащитная заглушка RJ45, цвет белый

Розетки Compact Категория 5e



111521290

Технические характеристики

1. Характеристики соответствуют требованиям стандарта TIA/EIA 568-B.2, ISO/IEC 11801 и EN 50173-1 для категории 5e.
2. Реализованы 2 схемы разводки витых пар T568A и T568B.
3. Полностью законченное решение для кабельной инфраструктуры.
4. Контакты типа IDC (dual type) используются для терминирования одножильного и многожильного кабеля сечением 22-26 AWG.
5. Инструмент для терминирования контактов 110 или Krone.
6. Цвет корпуса - белый RAL 9010 или бежевый.

Сертификация

- Сертификат ETL
- Соответствие нормам UL/cUL

Приложения

- 1000BASE-T Gigabit Ethernet
- 100BASE-TX Fast Ethernet
- 10BASE-T Ethernet
- Голос, видео и другие приложения



111511290



111511280



112003090

Розетки Compact категории 5e

P/N.	Описание
111521290	Розетка 2xRJ45, экранированная, кат. 5e 80x80 мм, цвет белый RAL 9010
111521280	Розетка 2xRJ45, экранированная, кат. 5e 80x80 мм, цвет бежевый RAL 1013
111511290	Розетка 2xRJ45, неэкранированная, кат. 5e 80x80 мм, цвет белый RAL 9010
111511280	Розетка 2xRJ45, неэкранированная, кат. 5e 80x80 мм, цвет бежевый RAL 1013
112003090	Подрозетник наружный 80x80x45 мм, цвет белый RAL 9010
112003080	Подрозетник наружный 80x80x45 мм, цвет бежевый RAL 1013

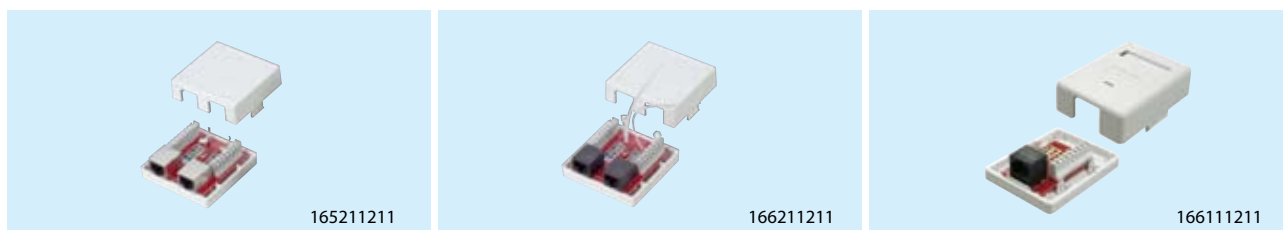
Лицевые рамки для модульных розеток



Лицевая рамка под 2 модуля

P/N	Описание
123212090	Лицевая рамка под 2 модуля KeyStone 45° со шторками, 80x80 мм, цвет белый RAL 9010
123212080	Лицевая рамка под 2 модуля KeyStone 45° со шторками, 80x80 мм, цвет бежевый RAL 1013

Внешние розетки Категория 6, Категория 5е



Розетки внешние

P/N	Описание
165111211	Розетка внешняя 1-портовая RJ45, неэкранированная, кат.5Е, цвет белый, РСВ
165211211	Розетка внешняя 2-портовая RJ45, неэкранированная, кат.5Е, цвет белый, РСВ
166111211	Розетка внешняя 1-портовая RJ45, неэкранированная, кат.6, цвет белый, РСВ
166211211	Розетка внешняя 2-портовая RJ45, неэкранированная, кат.6, цвет белый, РСВ

Лицевые рамки Premium Line подходят для установки всех типов стандартных модулей.

Технические характеристики

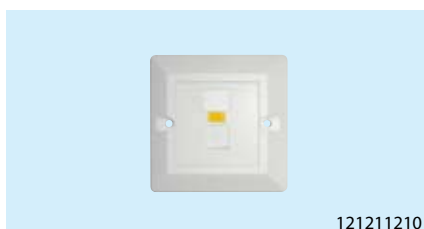
1. Возможность монтажа на стену, в короб или другую поверхность.
2. Полная совместимость со стандартными монтажными рамками
3. Фиксация модулей и адаптеров в рамке осуществляется с помощью замков-защелок, что обеспечивает легкость монтажа и демонтажа.
4. Позволяет устанавливать 1/2/3/4 модуля типа Keystone
5. Крепежные и маркировочные элементы включены в комплект поставки
6. Соответствует стандарту противопожарной безопасности UL-94V-0



121121210



121112210



121211210



121212210

Лицевые рамки для модулей Keystone

P/N	Описание
121111210	Лицевая рамка под 1 модуль со шторкой Euro II, 45 ° Entry, 86 × 86, цвет белый
121112210	Лицевая рамка под 2 модуля со шторкой Euro II, 45 ° Entry, 86 × 86, цвет белый
121121210	Лицевая рамка под 1 модуль со шторкой Euro II, 90 ° Entry, 86 × 86, цвет белый
121122210	Лицевая рамка под 2 модуля со шторкой Euro II, 90 ° Entry, 86 × 86, цвет белый
121314210	Лицевая рамка под 4 модуля со шторкой Euro II, 45 ° Entry, 86 × 146, цвет белый
121324210	Лицевая рамка под 4 модуля со шторкой Euro II, 90 ° Entry, 86 × 146, цвет белый
121211210	Лицевая рамка под 1 модуль со шторкой Euro III, 45 ° Entry, 86 × 86, цвет белый
121212210	Лицевая рамка под 2 модуля со шторкой Euro III, 45 ° Entry, 86 × 86, цвет белый
121221210	Лицевая рамка под 1 модуль со шторкой Euro III, 90 ° Entry, 86 × 86, цвет белый
121222210	Лицевая рамка под 2 модуля со шторкой Euro III, 90 ° Entry, 86 × 86, цвет белый
121414210	Лицевая рамка под 4 модуля со шторкой Euro III, 45 ° Entry, 86 × 146, цвет белый
121424210	Лицевая рамка под 4 модуля со шторкой Euro III, 90 ° Entry, 86 × 146, цвет белый
112005090	Подрозетник наружный 86x86x35 мм, цвет белый RAL 9010
112006090	Подрозетник наружный 86x146x35 мм, цвет белый RAL 9010

Бежевый цвет поставляется по запросу

Модульные лицевые рамки



121522210



121521210



125154010



125134010



125100210

Лицевые рамки для модулей Keystone

P/N	Описание
125134010	Лицевая панель (адаптер) под 1 модуль, 45 × 45 мм, цвет белый
125154010	Лицевая панель (адаптер) под 1 модуль, 22,5 × 45 мм, цвет белый
125100210	Лицевая панель под 1 модуль с подпружиненной шторкой, 80×80 мм, цвет белый
121521210	Лицевая панель под 2 модуля с подпружиненной шторкой, 80×80 мм, цвет белый
121522210	Лицевая рамка, 80×80 мм, цвет белый

Бежевый цвет поставляется по запросу



121822010



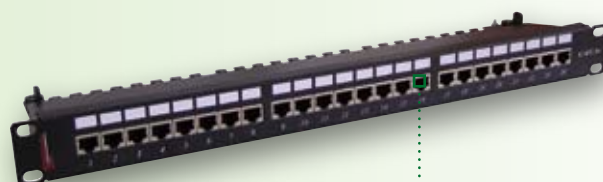
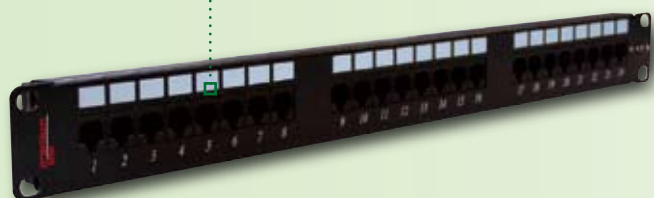
121824010



121826010

Лицевые рамки для модулей Keystone US type

P/N	Описание
121820010	Заглушка, USA III, 70 × 115 мм, цвет белый
121821010	Лицевая рамка под 1 модуль, USA III, 90°, 70 × 115, цвет белый
121822010	Лицевая рамка под 2 модуля, USA III, 90°, 70 × 115, цвет белый
121823010	Лицевая рамка под 3 модуля, USA III, 90°, 70 × 115, цвет белый
121824010	Лицевая рамка под 4 модуля, USA III, 90°, 70 × 115, цвет белый
121826010	Лицевая рамка под 6 модулей, USA III, 90°, 70 × 115, цвет белый



Патч панели



Патч панели

B

Патч панели Premium Line категории 6, 5е как в экранированном, так и в неэкранированном исполнении предназначены для разделки кабелей различных подсистем СКС и для подключения отдельных сегментов кабельной системы друг к другу. Реализованы 2 схемы разводки витых пар T568A и T568B. Легкость монтажа и долговечность патч панелей уменьшают стоимость инсталляции и обслуживания. Удобная маркировка обеспечивает однозначность идентификации и удобство обслуживания.

Патч панели

Категория 6

B1

Патч панели

Категория 5е

B2

Патч панели

Патч панели, монтаж на скобу и настенные патч панели

B3

Патч панели

Телефонные патч панели (ISDN)

B4

Патч панели

Система Navigator Patch

B5

Патч панели

Патч панели Navigator и передатчик сигнала

B6

В Патч панели

Категория 6

Патч панели Premium line категории 6 продукт высочайшего качества. Панели спроектированы с запасом рабочих характеристик. Реализованы 2 схемы разводки витых пар T568A и T568B. Эта продукция соответствует всем требованиям стандартов EN 50173-1 и ISO/IEC 11801.



176122412

Технические характеристики

1. Характеристики соответствуют требованиям стандарта TIA/EIA-568-B.2-1, ISO/IEC 11801 и EN 50173-1 для категории 6.
2. Реализованы 2 схемы разводки витых пар T568A и T568B.
3. 16(1U) & 24(1U) & 48(2U) портовые патч-панели.
4. Полностью законченное решение для кабельной инфраструктуры.
5. Инструмент для терминирования контактов 110 или Krone.
6. Обратная совместимость с кат. 5е, 5, и 3.
7. Контакты типа IDC используются для терминирования одножильного и многожильного кабеля сечением 22-26 AWG.

Сертификация

- Сертификат ETL ANSI/TIA-568-B.2-1 кат. 6 Permanent Link
- Соответствие нормам UL/cUL.

Приложения

- 1000BASE-TX Gigabit Ethernet
- 100BASE-TX Fast Ethernet
- 10BASE-TX Ethernet
- Голос, видео и другие приложения



176212419



176122412

Неэкранированные патч панели категория 6

P/N	Описание
176121612	Патч панель неэкранированная, 16 портов кат.6, 19" Dual Type IDC, цвет черный
176122412	Патч панель неэкранированная, 24 порта кат.6, 19" Dual Type IDC, цвет черный
176124812	Патч панель неэкранированная, 48 портов кат.6, 19" Dual Type IDC, цвет черный
176722412	Патч панель неэкранированная, 24 порта кат.6, держатель маркировки, 19" Dual Type IDC, цвет черный

Category 6 Shielded Patch Panels

P/N	Описание
176212412	Патч панель экранированная, 24 порта кат.6, 19" Dual Type IDC, цвет черный
176212419	Патч панель экранированная, 24 порта кат.6, 19" Dual Type IDC, цвет серый RAL 7035

Accessories

P/N	Описание
195000002	Организатор кабеля для патч панели сзади 19" 1 U, цвет черный
198000002	Пылезащитная заглушка RJ45, цвет черный

Патч панели

Категория 5е



175722412

Технические характеристики

1. Характеристики соответствуют требованиям стандарта TIA/EIA-568-B.2 для категории 5е
2. Реализованы 2 схемы разводки витых пар T568A и T568B.
3. Контакты типа IDC используются для терминирования одножильного и многожильного кабеля сечением 22-26 AWG.
4. Заявка на патент: легко снимаемая задняя экранированная крышка.
5. 16 и 24 портовые варианты исполнения патч-панелей.
6. Инструмент для терминирования контактов 110 или Krone.
7. Обратная совместимость с кат. 5е, 5, и 3.
8. Полностью законченное решение для кабельной инфраструктуры.
9. Все патч панели имеют 19" форм фактор

Сертификация

- Сертификат ETL и 3P.
- Соответствие нормам UL/cUL.

Приложения

- 10BASE-T Ethernet
- 100BASE-TX Fast Ethernet
- 1000BASE-T Fast Ethernet
- Голосовые приложения аналоговые и цифровые (VoIP)



175212412



175122412

Неэкранированные патч панели категория 5е

P/N	Описание
175121612	Патч панель неэкранированная, 16 портов кат.5е, 19" Dual Type IDC, цвет черный
175122412	Патч панель неэкранированная, 24 порта кат. 5е, 19" Dual Type IDC, цвет черный
175124812	Патч панель неэкранированная, 48 портов кат. 5е, 19" Dual Type IDC, цвет черный
175722412	Патч панель неэкранированная, 24 порта кат. 5е, держатель маркировки, 19" Dual Type IDC, цвет черный

Экранированные патч панели категория 5е

P/N	Описание
175212412	Патч панель экранированная, 24 порта кат 5е, 19" Dual Type IDC, цвет черный
175212419	Патч панель экранированная, 24 порта кат. 5е, 19" Dual Type IDC, цвет серый RAL 7035

Accessories

P/N	Описание
195000002	Организатор кабеля для патч панели сзади 19" 1 U , цвет черный

Патч панели

Патч панели монтаж на скобу



175920612



Технические характеристики

1. Характеристики соответствуют требованиям стандарта TIA/EIA-568-B.2-1, ISO/IEC 11801 и EN 50173-1 для категории 6.
2. Реализованы 2 схемы разводки витых пар T568A и T568B.
3. Инструмент для терминирования контактов 110 или Krone.
4. Обратная совместимость с кат. 5е, 5, и 3.
5. Контакты типа IDC используются для терминирования одножильного и многожильного кабеля сечением 22-26 AWG..
6. Удобная маркировка для легкой идентификации портов.

Back Mount Frame Patch Panel

Сертификация

- Compliant with Category 6 De-embedded Testing Performance requirements.
- Соответствие нормам UL/cUL

Приложения

- 1000BASE-TX Gigabit Ethernet
- 100BASE-TX Fast Ethernet
- 10BASE-TX Ethernet
- Голос, видео и другие приложения

P/N	Описание
175920612	Патч панель неэкранированная монтаж на скобу, 6 портов кат.5е, Dual Type IDC, цвет черный
176920612	Патч панель неэкранированная монтаж на скобу, 6 портов кат.6, Dual Type IDC, цвет черный

Патч панели

Настенные патч панели



176421212

Настенные патч панели Premium Line совместимы со всеми компонентами сети, реализованы 2 схемы разводки витых пар T568A и T568B.

Патч панель крепится с помощью кронштейна 89D.

Настенные патч панели

P/N	Описание
175421212	Патч панель неэкранированная настенная, 12 портов кат. 5е, Dual Type IDC, цвет черный
176421212	Патч панель неэкранированная настенная, 12 портов кат. 6, Dual Type IDC, цвет черный

Пылезащитная заглушка RJ45

Пылезащитная заглушка защищает гнездо RJ45 разъема от попадания пыли, окисления и других вредных элементов. Подходит ко всем стандартным RJ45 разъемам.



198000001

Пылезащитная заглушка RJ45

P/N	Описание
198000002	Пылезащитная заглушка RJ45, цвет черный
198000001	Пылезащитная заглушка RJ45, цвет белый

Патч панели

Телефонные патч панели (ISDN)

Телефонные патч-панели категории 3 Premium Line - это панели с высокой плотностью расположения портов в вариантах исполнения 25 и 50 портов, форм фактор коммутационных гнезд RJ-45. Электрические и технические характеристики панелей отвечают требованиям всех последних стандартов. Панели с печатными платами в сочетании с высококачественными компонентами обеспечивают надежную производительность патч панелей. Интегрированный кабельный органайзер сзади панели обеспечивает аккуратный и безопасный монтаж. Все порты пронумерованы. Высота патч панелей 1U.



173112519



173115019

Спецификация

ISDN (Кат.3) 25-портовая телефонная панель
разъемы типа RJ 45, 8P8C, задействованные контакты
(pin)3-6

Покрытые 50 µinch слоем золота, никелевые модули
объединены в блоки по 5 штук

4-х модульный коммутационный блок Krone, 4P4C

Размеры: высота 43, 8 мм, ширина 464,7 мм, глубина 130,5 мм.

ISDN (Кат.3) 50-портовая телефонная панель
разъемы типа RJ 45, 8P8C, задействованные контакты
(pin)3-6

Покрытые 50 µinch слоем золота, никелевые модули
объединены в блоки по 5 штук

8-ми модульный коммутационный блок Krone, 8P8C

Размеры: высота 43, 8 мм, ширина 464,7 мм, глубина 130,5 мм.



173112519



173115019

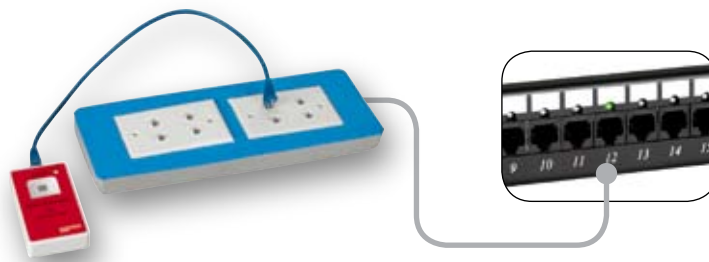
Телефонные патч панели (ISDN)

P/N	Описание
173112512	Патч панель телефонная ISDN 25 портов 19" 1U, цвет черный
173112519	Патч панель телефонная ISDN 25 портов 19" 1U, цвет серый RAL 7035
173115012	Патч панель телефонная ISDN 50 портов 19" 1U, цвет черный
173115019	Патч панель телефонная ISDN 50 портов 19" 1U, цвет серый RAL 7035

В Патч панели Система Navigator Patch

Система Premium Line Navigator Patch

Система Navigator Patch является запатентованной разработкой Premium Line. Эта технология позволяет быстро идентифицировать розетку на рабочем месте с гнездом на патч-панели и определить подключено ли это гнездо к активному оборудованию с помощью встроенного светоизлучающего диода. Поиск соответствующих кабелей после изменений в кабельной системе становится легким как никогда!



Аккуратность

Для определения точки подключения телекоммуникационной розетки к патч-панели с помощью Navigator Patch System достаточно включить генератор в гнездо розетки. На соответствующем гнезде патч-панели загорится зеленый индикатор. Если к этому гнезду подключено активное сетевое оборудование, то светодиод будет гореть красным цветом. Ваша кабельная система сохранится в целости и сохранности.



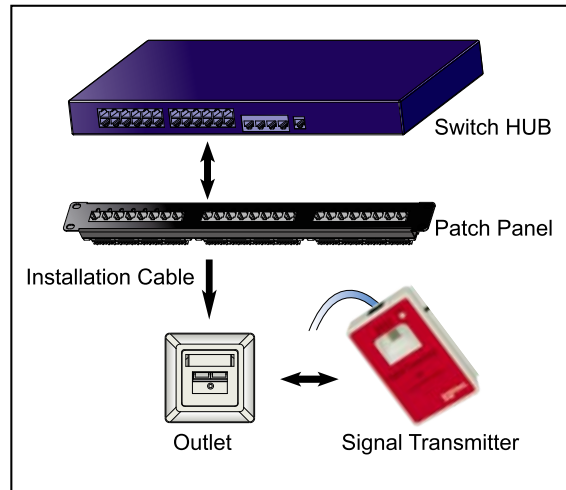
Индикатор горит красным цветом
К этому гнезду подключено активное сетевое оборудование



Индикатор горит зеленым цветом
К этому гнезду не подключено активное сетевое оборудование



Индикатор не горит
Нет соединения между патч панелью и розеткой (по 3-6 паре)



Высокая эффективность

Инсталляция кабеля горизонтальной подсистемы и коммуникация патч кордами это достаточно трудоемкий процесс, отнимающий много времени. С помощью системы Navigator Patch оператору не приходится уделять столько времени маркировки портов патч панелей и рабочих мест. Система Navigator Patch в значительной степени улучшает эффективность инсталляционного процесса.

Отладка

Вы можете легко устранить неисправность с помощью светоизлучающего светодиода. Поддержание и обслуживание системы также становится легче.

Защищенность

Произвольная инсталляция порта системы без соответствующей маркировки порта улучшает политику безопасности системы. Система совместима со стандартами BS 7799, ISO 27001.

Патч панели

Система Navigator Patch и передатчик

Технические характеристики

1. Характеристики соответствуют требованиям стандарта TIA/EIA-568-B.2-1, ISO/IEC 11801 and EN 50173-1 для категории 5е и 6.
2. Реализованы 2 схемы разводки витых пар T568A и T568B.
3. Инструмент для терминирования контактов 110 или Krone.
5. Контакты типа IDC используются для терминирования одножильного и многожильного кабеля сечением 22-26 AWG

Сертификация

- Сертификат ETL(соответствие ANSI/TIA-568-B.2-1 Permanent Link)
- Сертификат ETL(соответствие ANSI/TIA-568-B.2 Category 5e channel)

Приложения

- 1000BASE-TX Gigabit Ethernet
- 100BASE-TX Fast Ethernet
- 10BASE-TX Ethernet
- Голос, видео и другие приложения



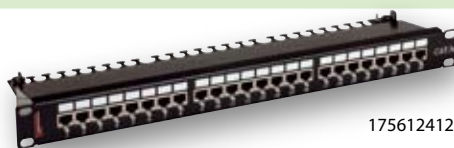
P/N: 194800000
Передатчик сигнала для Navigator патч панелей



175522412

Неэкранированные Navigator патч панели

P/N	Описание
175522412	Патч панель неэкранированная Navigator, 24 порта кат.5е, 19" Dual Type IDC, цвет черный
176522412	Патч панель неэкранированная Navigator, 24 порта кат.6, 19" Dual Type IDC, цвет черный
175322412	Патч панель неэкранированная Navigator, 24 порта кат.5е, держатель маркировки, 19" Dual Type IDC, цвет черный
176322412	Патч панель неэкранированная Navigator, 24 порта кат.6, держатель маркировки, 19" Dual Type IDC, цвет черный



175612412

Экранированные Navigator патч панели

P/N	Описание
175612412	Патч панель экранированная Navigator, 24 порта кат.5е, 19" Dual Type IDC, цвет черный
176612412	Патч панель экранированная Navigator, 24 порта кат.6, 19" Dual Type IDC, цвет черный

Цвет RAL 7035 доступен по запросу

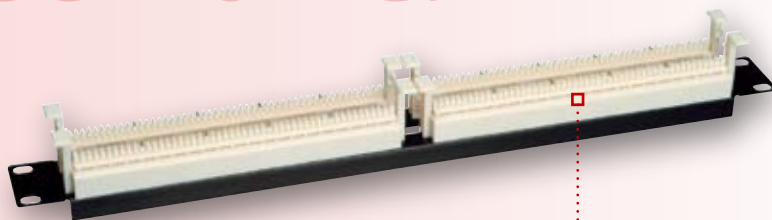


176362412

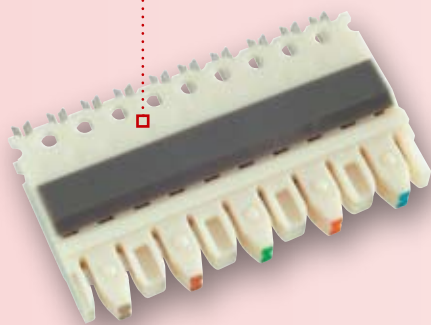
Неэкранированные Navigator патч панели 45° с держателем маркировки

P/N	Описание
175362412	Патч панель неэкранированная Navigator 45°, 24 порта кат.5е, держатель маркировки, 19" Dual Type IDC, цвет черный
176362412	Патч панель неэкранированная Navigator 45°, 24 порта кат.6, держатель маркировки, 19" Dual Type IDC, цвет черный

110 кросс панели



110 соединительные блоки



С – Кросс панели 110



Кросс панели 110 это надежное и проверенное решение для передачи данных и голоса. 110 соединительные блоки, используемые для коммуникации, это легкое в инсталляции и экономически оправданное решение для кабельной инфраструктуры. 110 блоки доступны в различных вариантах исполнениях по количеству коммутируемых контактов. Кросс панели доступны в «настенном» варианте, поставляются с настенными «ножками». 110 монтажные соединительные блоки подходят для одножильного и многожильного кабеля сечением 22-26 AWG, доступны в вариантах исполнения для 4 , 5 пар.

110 кросс панели, 110 кабельные органайзеры

C1

110 соединительные блоки, 110 вилки

C2

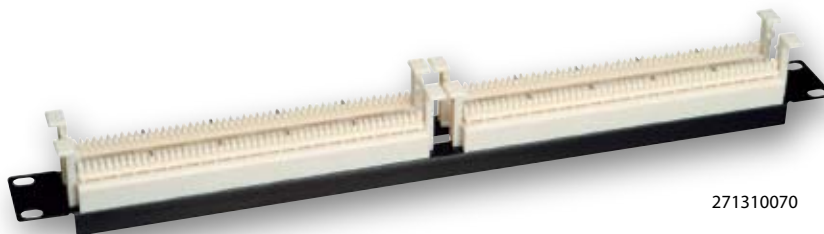
C – Кросс панели 110, 110 кабельные органайзеры

Кросс панели 110

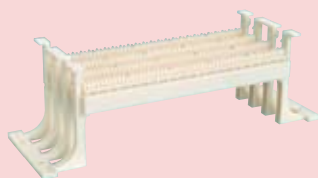
- Более глубокий канал для облегчения процесса монтажа;
- Идеальное решение для использования в качестве cross connect и точек консолидации (CP);
- Кросс панели доступны в «настенном» варианте, поставляются с настенными «ножками»;
- Прочная цельная конструкция;
- Хорошая цветовая маркировка кодировки

110 кабельные органайзеры

- Органайзеры для кросс панелей для различных вариантов монтажа,
- Уникальный дизайн позволяет соблюдать правильный радиус изгиба кабеля



271310070



271110070



272100070

Кросс панели

P/N	Описание
271105070	Кросс панель 50 пар 110 тип, с ножками
271110070	Кросс панель 100 пар 110 тип, с ножками
271205070	Кросс панель 50 пар 110 тип, без ножек
271210070	Кросс панель 100 пар 110 тип, без ножек
271310070	Кросс панель 100 пар 110 тип, 19 "
271320070	Кросс панель 200 пар 110 тип, 19 "

Стандартный цвет бежевый.

110 кабельные органайзеры

P/N	Описание
272100070	Кабельный органайзер 110 тип, с ножками
272200070	Кабельный органайзер 110 тип, без ножек
272300070	Кабельный органайзер 110 тип, 19 "

Стандартный цвет бежевый.

110 соединительные блоки, 110 вилки

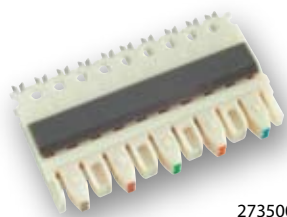


110 соединительные блоки

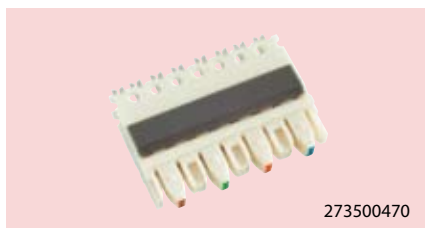
- Доступны в вариантах исполнения - 4 парные и 5 парные блоки.
- «Двухсторонний» IDC коннектор кабель монтируется на основании 110 коммутационного блока, отводящий кабель или 110 патч-корд подключается к контактной части коннектора;
- Яркая окраска кодировки прорезей для кабеля облегчает монтаж кабеля;
- Инструмент для терминирования контактов обычный или multiple punch down;
- Изготовлено из UL94V-0 ударопрочного поликарбонатного материала

110 вилки-разъёмы

- Состоит из 2-х частей, защелкиваемых между собой
- Быстрая терминация
- Крепежные детали обеспечивают удобство монтажа
- IDC разъёмы обеспечивают надежное, герметичное соединение
- Специальный ключ для правильного соединения с соединительным блоком
- Прозрачный поликарбонатный корпус разъема позволяет осуществлять визуальный контроль



273500570



273500470



281100000

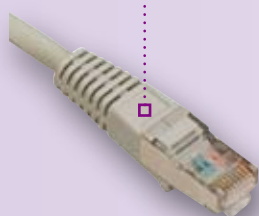
110 соединительные блоки

P/N	Описание
273500470	Соединительный модуль 110 тип, 4 пары
273500570	Соединительный модуль 110 тип, 5 пар

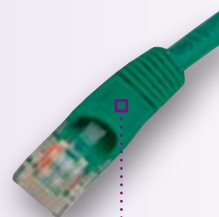
Стандартный цвет бежевый.

110 вилки-разъёмы

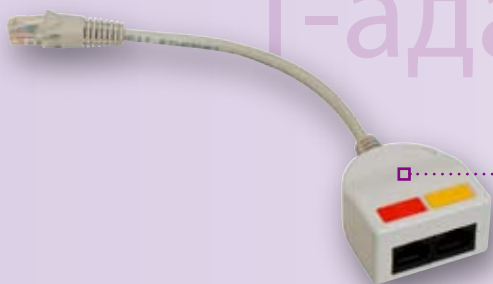
P/N	Описание
281100000	Вилка-разъём 110 тип, 1 пара, 3u"
281200000	Вилка-разъём 110 тип, 2 пары, 3u"
281400000	Вилка-разъём 110 тип, 4 пары, 3u"



Патч корды



T-адаптеры



Inline каплеры



Инструмент

Медные патч корды

D

Высокое качество патч кордов производства Premium Line полностью соответствует требованиям стандарта EIA/TIA568-A, что подтверждается сертификатами независимых тестовых лабораторий.

Они производятся в неэкранированных, так и в экранированных вариантах исполнения. Стандартный модельный ряд патч кордов включает в себя большой диапазон длин и цветовое исполнение. Возможно изготовление патч кордов, в соответствии со специфичными требованиями заказчика.

Inline каплеры и соединительные коробки применяются в случаях вынужденного соединения, увеличения длины канала для передачи данных. Поврежденный кабель может быть восстановлен, без прокладки нового кабельного сегмента. Соединительные коробки могут использоваться для соединения всех стандартных типов кабелей (4-х, 8-ми парных) , с сечением жилы 22-26 AWG, внешний диаметр кабеля не должен превышать 10 мм.

Патч корды

Патч корды категория 6A S/FTP 10G D1

Патч корды

Патч корды категория 6A U/UTP 10G D2

Патч корды

Патч корды категория 6 S/FTP, U/UTP D3

Патч корды

Патч корды категория 5e F/UTP, U/UTP D4

Т-адаптеры и Inline каплеры

D5

Соединительные коробки и коннекторы RJ45 Toolless

D6

Инструмент

D7-D8

D

Патч корды

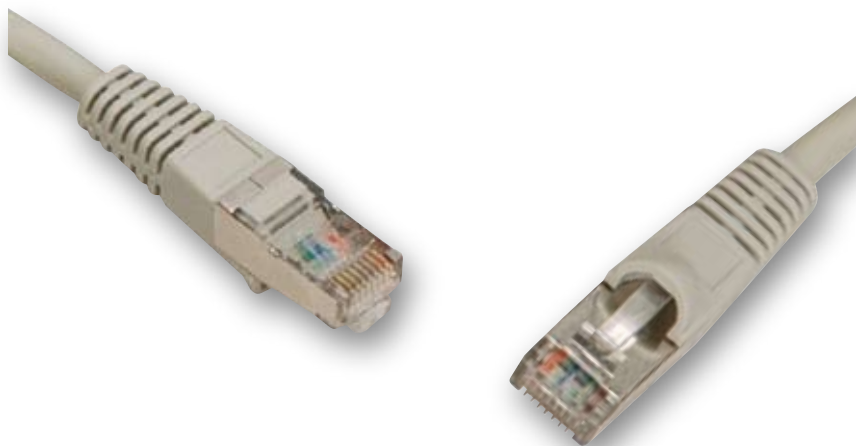
Патч корды категория 6A S/FTP 10G

Патч корды Premium Line категории 6A S/FTP 10G имеют превосходные характеристики Alien Crosstalk, используют запатентованное решение для вилки. Патч корды Premium Line категории используются для кроссировки различных подсистем кабельной системы.

Электрические характеристики полностью соответствуют и даже превосходят требования текущих стандартов TIA для категории 6A и ISO/IEC Class EA Ed. 2.1 up to 500 MHz (Cat6A 10G Channel) и спецификация для канала TIA 568-B.2-1 Category 6, ISO/IEC 11801 Class E.

Технические характеристики

1. Обратная совместимость с кат. 6,5e, 5.
2. Поддержка скорости передачи сигнала для сетей 10 Gigabits.
3. На патч-корды Категории 6A S/FTP распространяется 25 летняя гарантия Premium line
4. LSOH оболочка
5. Сертификаты 3P, ETL verified, соответствие нормам UL/cUL.



Патч корды категория 6A S/FTP 10G

Длина/Цвет	Серый	Зеленый	Синий	Красный	Желтый
0,5 m	189420055	189420056	189420054	189420053	189420058
1 m	189420105	189420106	189420104	189420103	189420108
2 m	189420205	189420206	189420204	189420203	189420208
3 m	189420305	189420306	189420304	189420303	189420308
5 m	189420505	189420506	189420504	189420503	189420508
7 m	189420705	189420706	189420704	189420703	189420708
10 m	189421005	189421006	189421004	189421003	189421008

Другие длины, варианты исполнения оболочки (PVC) доступны по запросу

Патч корды

Патч корды категория 6A U/UTP 10G

Патч корды Premium Line категории 6A 10G имеют превосходные характеристики Alien Crosstalk, используют запатентованное решение для вилки. Патч корды Premium Line категории используются для кроссировки различных подсистем кабельной системы.

Электрические характеристики полностью соответствуют и даже превосходят требования текущих стандартов TIA для категории 6A и ISO/IEC Class EA Ed. 2.1 up to 500 MHz (Cat6A 10G Channel) и спецификация для канала TIA 568-B.2-1 Category 6, ISO/IEC 11801 Class E.

Технические характеристики

1. Обратная совместимость с кат. 6,5e, 5.
2. Поддержка скорости передачи сигнала для сетей 10 Gigabits.
3. На патч-корды Категории 6A U/UTP распространяется 25 летняя гарантия Premium line
4. Сертификаты 3P, ETL verified, соответствие нормам UL/cUL.



Патч корды категория 6A U/UTP 10G

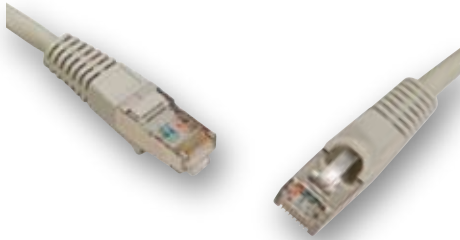
Длина/Цвет	Серый	Зеленый	Синий	Красный	Желтый
0,5m	189110055	189110056	189110054	189110053	189110058
1 m	189110105	189110106	189110104	189110103	189110108
2 m	189110205	189110206	189110204	189110203	189110208
3 m	189110305	189110306	189110304	189110303	189110308
5 m	189110505	189110506	189110504	189110503	189110508
7 m	189110705	189110706	189110704	189110703	189110708
10 m	189111005	189111006	189111004	189111003	189111008

Другие длины, варианты исполнения оболочки доступны по запросу



Патч корды

Патч корды категория 6 S/FTP



Напыление на контактах 50 µinch слой золота
Каждый патч корд тестируется
Схемы разводки: 568A TO 568A; 568B TO 568B; 568A TO 568B
Соответствие стандартам:
TIA/EIA568A, EN50173, ISO/IEC11801
TIA/EIA Bulletin TSB67 For Wire Requirements
TIA/EIA TSB40-A & TSB36
3P, ETL verified, UL/cUL listed
26AWG, 7/0.16 мм

Патч корды категория 6 S/FTP

Длина/Цвет	Серый	Зеленый	Синий	Красный	Желтый
0,5m	186410055	186410056	186410054	186410053	186410058
1 m	186410105	186410106	186410104	186410103	186410108
2 m	186410205	186410206	186410204	186410203	186410208
3 m	186410305	186410306	186410304	186410303	186410308
5 m	186410505	186410506	186410504	186410503	186410508
7 m	186410705	186410706	186410704	186410703	186410708
10 m	186411005	186411006	186411004	186411003	186411008

Другие длины, варианты исполнения оболочки (halogen free) доступны по запросу

Патч корды

Патч корды категория 6 U/UTP



Напыление на контактах 50 µinch слой золота
Каждый патч корд тестируется
Схемы разводки: 568A TO 568A; 568B TO 568B; 568A TO 568B
Соответствие стандартам:
TIA/EIA568A, EN50173, ISO/IEC11801
TIA/EIA Bulletin TSB67 For Wire Requirements
TIA/EIA TSB40-A & TSB36
3P, ETL verified, UL/cUL listed
24AWG, 7/0.196 мм

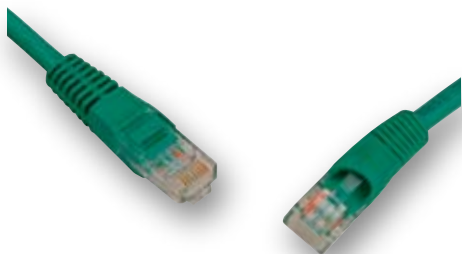
Патч корды категория 6 U/UTP

Длина/Цвет	Серый	Зеленый	Синий	Красный	Желтый
0,5m	186110055	186110056	186110054	186110053	186110058
1 m	186110105	186110106	186110104	186110103	186110108
2 m	186110205	186110206	186110204	186110203	186110208
3 m	186110305	186110306	186110304	186110303	186110308
5 m	186110505	186110506	186110504	186110503	186110508
7 m	186110705	186110706	186110704	186110703	186110708
10 m	186111005	186111006	186111004	186111003	186111008

Другие длины, варианты исполнения оболочки (halogen free) доступны по запросу

Патч корды

Патч корды категория 5e F/UTP



Напыление на контактах 50 µinch слой золота
 Каждый патч корд тестируется
 Схемы разводки: 568A TO 568A; 568B TO 568B; 568A TO 568B
 Соответствие стандартам:
 TIA/EIA568A, EN50173, ISO/IEC11801
 TIA/EIA Bulletin TSB67 For Wire Requirements
 TIA/EIA TSB40-A & TSB36
 3P, ETL verified, UL/cUL listed
 26AWG, 7/0.16 мм

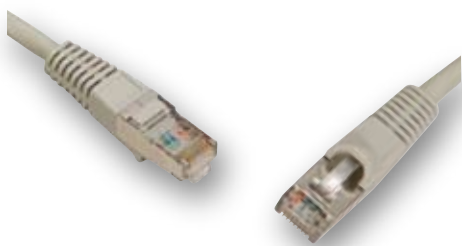
Патч корды категория 5e F/UTP

Длина/Цвет	Серый	Зеленый	Синий	Красный	Желтый
0,5m	185210055	185210056	185210054	185210053	185210058
1 m	185210105	185210106	185210104	185210103	185210108
2 m	185210205	185210206	185210204	185210203	185210208
3 m	185210305	185210306	185210304	185210303	185210308
5 m	185210505	185210506	185210504	185210503	185210508
7 m	185210705	185210706	185210704	185210703	185210708
10 m	185211005	185211006	185211004	185211003	185211008
15 m	185211505	185211506	185211504	185211503	185211508
20 m	185212005	185212006	185212004	185212003	185212008

Другие длины, варианты исполнения оболочки (halogen free) доступны по запросу

Патч корды

Патч корды категория 5e U/UTP



Напыление на контактах 50 µinch слой золота
 Каждый патч корд тестируется
 Схемы разводки: 568A TO 568A; 568B TO 568B; 568A TO 568B
 Соответствие стандартам:
 TIA/EIA568A, EN50173, ISO/IEC11801
 TIA/EIA Bulletin TSB67 For Wire Requirements
 TIA/EIA TSB40-A & TSB36
 3P, ETL verified, UL/cUL listed
 24AWG, 7/0.196 мм

Патч корды категория 5e U/UTP

Длина/Цвет	Серый	Зеленый	Синий	Красный	Желтый
0,5m	185110055	185110056	185110054	185110053	185110058
1 m	185110105	185110106	185110104	185110103	185110108
2 m	185110205	185110206	185110204	185110203	185110208
3 m	185110305	185110306	185110304	185110303	185110308
5 m	185110505	185110506	185110504	185110503	185110508
7 m	185110705	185110706	185110704	185110703	185110708
10 m	185111005	185111006	185111004	185111003	185111008
15 m	185111505	185111506	185111504	185111503	185111508
20 m	185112005	185112006	185112004	185112003	185112008

Другие длины, варианты исполнения оболочки (halogen free) доступны по запросу

D T-адаптеры

T-адаптер Premium Line обладает превосходными характеристиками, производительностью (отвечает всем требованиям категории 3) и гибкостью в реализации различных решений. T-адаптер превращает разъем RJ45 на 8 pin с кабелем длиной 14 см (0.5 фута) в 2 разъема RJ45 на 8 pin для отдельных двух развонок. Адаптеры "расщипляют" 4-парный разъем на 2 2-х парных или один 4-х на один 1-парный и 3-парный разъем. Схема разводки выполнена на печатной плате.



T-адаптеры

193011211

193021210

Спецификация

Корпус изготовлен из UL94V-0 ударопрочного поликарбонатного материала, цвет корпуса белый или бежевый
 Гнездо RJ45 8P8C
 Вилка (разъём) RJ45 8P8C
 Размеры(ШхВхГ) 4.1 см × 4.7 см × 2.1 см

P/N	Описание
193011211	T-адаптер, разветвление 4-х пар на одну 10Base-T и одну телефонную, цвет белый
193011111	T-адаптер, разветвление 4-х пар на две 10Base-T, цвет белый
193012211	T-адаптер, разветвление 4-х пар на две телефонные, цвет белый
193021210	T-адаптер, разветвление 4-х пар на одну 10Base-T и одну телефонную, экранированный
193021110	T-адаптер, разветвление 4-х пар на две 10Base-T, экранированный
193022210	T-адаптер, разветвление 4-х пар на две телефонные, экранированный

Inline каплеры

Inline каплеры предназначены для расширения кабельной трассы или «удлинения» ваших патч кордов. Они могут использоваться в сетях со скоростью передачи до 1000 Мбит/с. Характеристики Inline каплеров полностью соответствуют требованиям стандартов TIA/EIA 568A и ISO/IEC 11801 и сертифицированы Cat 5e & Power Sum. Выпускаются как в экранированном, так и в неэкранированном вариантах исполнения.

Технические характеристики

1. Предназначены для соединения 2-х патч кордов
2. Удлинение патч кордов без потери производительности кабельной системы.
3. Схема разводки выполнена на печатной плате.
4. Доступны в варианте исполнения Inline каплеры типа Keystone



191510001



197510002



191620000

Inline каплер, для патч кордов

P/N	Описание
191510001	Inline каплер, для патч кордов, кат. 5e, неэкранированный
191520000	Inline каплер, для патч кордов, кат. 5e, экранированный
191610001	Inline каплер, для патч кордов, кат. 6, неэкранированный
191620000	Inline каплер, для патч кордов, кат. 6, экранированный
197510002	Inline каплер, тип Keystone, кат. 5e, неэкранированный
197610002	Inline каплер, тип Keystone, кат. 6, неэкранированный

Соединительные коробки

D

Иногда возникает потребность в «удлинении» кабельной трассы. С помощью соединительной коробки вы можете без труда реализовать это без потери производительности. Соединение двух кабелей производится с помощью IDC разъемов.

Технические характеристики

1. Предназначены для соединения 2-х кабелей
2. Соединение с помощью IDC разъемов.
3. Экранированный и неэкранированный вариант исполнения
4. Удлинение патч кордов без потери производительности кабельной системы.
5. Схема разводки выполнена на печатной плате.



192620000

Соединительные коробки

P/N	Описание
192510001	Inline каплер, для соединения кабелей, кат. 5е, неэкранированный
192520000	Inline каплер, для соединения кабелей, кат. 5е, экранированный
192610001	Inline каплер, для соединения кабелей, кат. 6, неэкранированный
192620000	Inline каплер, для соединения кабелей, кат. 6, экранированный

Коннекторы RJ45 Toolless

Коннекторы RJ45 Toolless (монтаж производится без использования инструмента) идеальное решение для быстрого монтажа. Корпус изготовлен из ударопрочного поликарбонатного материала.

Тип: RJ45

Контакты: Напыление на контактах 50 µinch слой золота

155100002



156100002

Коннекторы RJ45 Toolless (не требующий инструмента для монтажа)

P/N	Описание
155100002	Коннектор RJ45 Toolless, кат. 5е, неэкранированный, цвет черный
156100002	Коннектор RJ45 Toolless, кат. 6, неэкранированный, цвет черный

D Инструмент

Premium Line предлагает профессиональные инструменты для Терминирования, обрезки кабеля и установки коннекторов. Инструменты ударного типа (punch down) служат для «забивки» провода в IDC контакты типа Krone или 110. Сила удара регулируется, байонетное крепление позволяет быстро менять насадку. Инструменты разработаны в полном соответствии с европейскими стандартами.



141213000



141312000



141312001



190000003

Инструмент

P/N	Описание
141213000	Инструмент для заделки кабеля типа 110 с регулировкой силы
141312000	Инструмент для заделки кабеля типа KRONE с регулировкой силы
141312001	Инструмент для заделки кабеля типа KRONE профессиональный
190000003	Подложка для монтажа модулей типа keystone

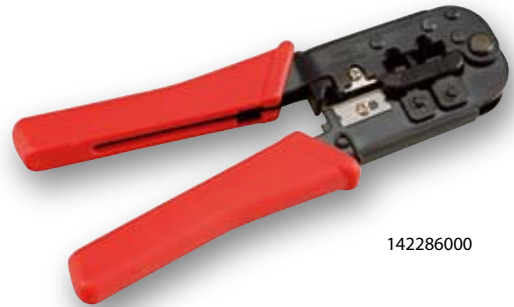
Инструмент

D

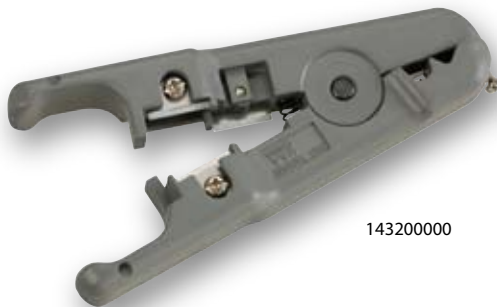
Инструмент приведенный ниже в основном предназначен для работы в «полевых» условиях, планового обслуживания или во время инсталляции системы. Инструмент обжимной позволяет быстро и качественно подготовить кабель и установить коннектор. Специальный дизайн и удобные эргономичные ручки призваны облегчить работу монтажника.



142180000



142286000



143200000



142386410

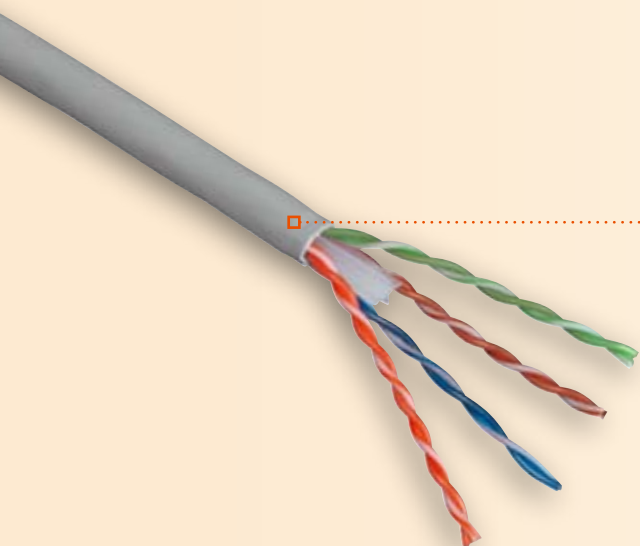
Инструмент

P/N	Описание
142180000	Инструмент обжимной для RJ-45, 8P8C
142286000	Инструмент обжимной для RJ-45, RJ-11,12 8P, 6P
142386410	Инструмент профессиональный для обжимки RJ-45 & RJ-12/11 3 посадочных места
143200000	Инструмент для обрезки и зачистки витой пары

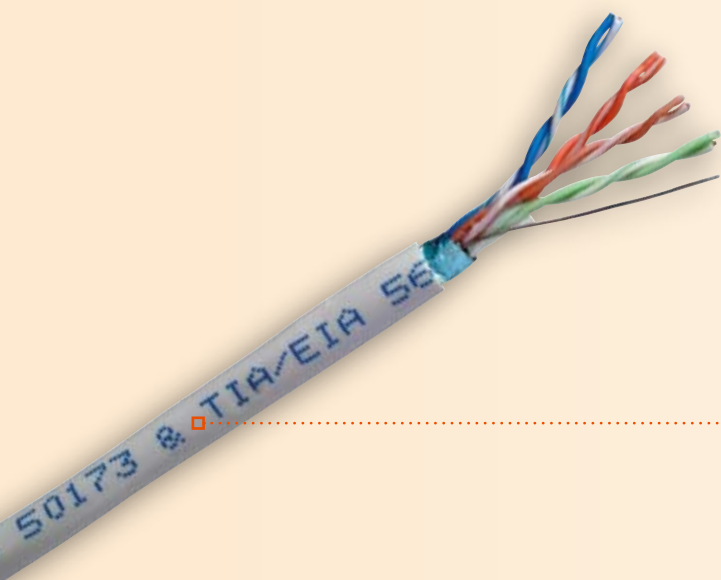
*premium
line*

Инсталляционный кабель

E



Инсталляционный кабель





Инсталляционный кабель

Premium Line производит весь спектр инсталляционного кабеля, основываясь на более чем 10-ти летний опыт работы. Большие производственные мощности, команды специалистов позволяют нам создать продукт исключительного качества. Разработка новой продукции и постоянный процесс усовершенствования продуктов - ключевые факторы в конкурентоспособности компании.

Инсталляционный кабель

Категория 7 Plus S/FTP 1200 МГц E1

Инсталляционный кабель

Категория 7 Категория 6A S/FTP 600 МГц E2

Инсталляционный кабель

Категория 6A U/UTP 500 МГц E3

Инсталляционный кабель

Категория 6 U/UTP 250 МГц E4

Инсталляционный кабель

Категория 5e F/UTP E5

Инсталляционный кабель

Категория 5e U/UTP E6

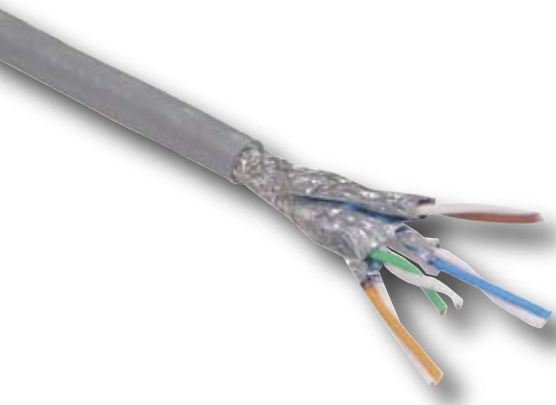
Инсталляционный кабель

Категория 5e U/UTP для внешней прокладки E7

Инсталляционный кабель

Кабель многопарный E8

Инсталляционный кабель Категория 7 Plus S/FTP 1200 МГц



Конструктивное исполнение и физические характеристики

Жила кабеля	Материал	Медь	
	Диаметр	22 AWG	
	Конструкция	1/0.645 ± 0.02 mm	
Изоляция	Материал	«Вспененный» полиэтилен	
	Толщина	MIN в любой точке : 0.416 мм MAX AVG: 0.466 мм	
	Диаметр	1.576 ± 0.05 mm	
	Цвет		синий/белый
			оранжевый/белый
			зеленый/белый
		коричневый/белый	
Растяжение	MIN 150 %		
Прочность на растяжение	MIN 0.51 кг/мм ²		
Внутренний экран	Алюминиевая фольга	Индивидуальное экранирование каждой пары алюминиевой фольгой	
Оплетка	Материал	Луженая медь	
	Конструкция	16 Carriers / 5 Strands / 0.10 mm , 8 Picks / in	
	Покрытие	MIN 40 % (Nom. 48 %)	
Оболочка	Материал	LSOH	
	Толщина	MIN в любой точке: 0.40 мм MIN AVG: 0.45 мм	
	Диаметр	7.9 ± 0.3 mm	
	Цвет	Серый	
	Растяжение	MIN 125 %	
	Прочность на растяжение	MIN 0.917 кг/мм ²	
	«Старение» за 168 часов, при 100 °С	Мин. сохранение растяжения 75 % Мин. сохранение прочности на растяжение 75 %	

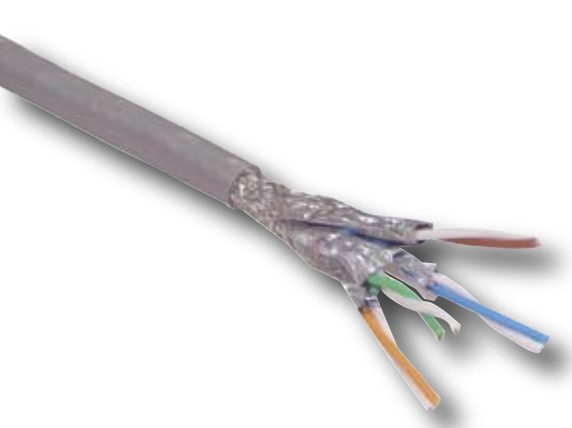
Частота (МГц)	Затухание		NEXT		PS NEXT		ACR		PSACR		ACR-F		PSACR-F		Return Loss		Propagation Delay	
	(Дб)		(Дб)		(Дб)		(Дб)		(Дб)		(Дб)		(Дб)		(Дб)		(ns)	
	Ном.	Тип.	Ном.	Тип.	Ном.	Тип.	Ном.	Тип.	Ном.	Тип.	Ном.	Тип.	Ном.	Тип.	Ном.	Тип.	Ном.	Тип.
1	1.9	1.6	78	105	75	102	76.1	103	73.1	100	77	96	75	94	20	31	536	512
4	3.5	3.0	78	105	75	102	74.6	102	71.6	99	77	96	75	94	23	34	518	494
10	5.4	4.9	78	105	75	102	72.6	100	69.6	97	74	96	71	94	25	35	511	487
16	6.8	6.3	78	105	75	102	71.2	99	68.2	96	70	96	67	97	25	35	509	485
20	7.6	7.0	78	105	75	102	70.3	98	67.4	95	68	96	65	94	25	35	508	484
31.25	9.6	8.9	78	105	75	102	68.5	96	65.5	93	64	93	61	91	23.6	34	506	482
62.5	13.7	12.8	78	105	75	102	64.3	92	61.3	89	58	88	55	86	21.5	32	505	481
100	17.5	16.5	76	105	73	102	58.5	89	55.5	86	54	82	51	80	20.1	31	504	480
200	25.3	23.5	71	102	68	100	46.2	79	43.2	77	48	78	45	75	18	29	503	479
250	28.5	28.2	70	102	67	100	41.5	74	38.5	72	46	75	43	70	17.3	28	502	502
300	31.5	28.9	69	102	66	97	37.3	73	34.3	68	44	70	41	68	17.3	28	502	478
350	34.3	31.5	68	100	65	97	33.6	69	30.6	66	43	70	40	63	17.3	28	502	478
400	36.9	33.1	67	95	64	93	30.1	62	27.1	60	42	66	39	59	17.3	28	502	478
550	44.1	40.2	65	95	62	93	20.8	55	17.8	53	39	60	36	56	17.3	28	502	478
600	46.3	41.7	64	95	61	93	18	53	15	51	38	55	35	53	17.3	28	502	478
800	54.5	47.6	62	90	59	87	7.9	42	4.9	39	36	47	33	44	16.1	28	501	477
1000	62	54.5	61	85	58	83	--	31	--	29	34	40	31	38	15.1	27	501	477
1200	69	59.8	60	80	57	77	--	20	--	17	32	35	29	33	14.3	27	501	477

Категория 7 Plus S/FTP 1200 МГц

P/N	Описание
208442225	Кабель витая пара кат. 7 Plus S/FTP 1200 МГц, LSOH, кат. 500 м
208442325	Кабель витая пара кат. 7 Plus S/FTP 1200 МГц, LSOH, кат. 1000 м

Инсталляционный кабель

Категория 7, 6A S/FTP 600 МГц



Конструктивное исполнение и физические характеристики

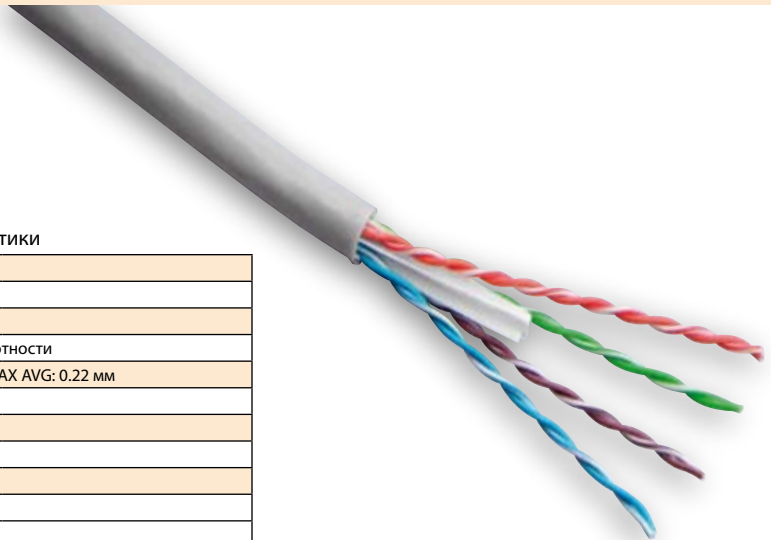
Жила кабеля	Материал	Медь
	Диаметр	23 AWG
	Конструкция	1/0.583 ± 0.02 mm
Изоляция	Материал	«Вспененный» полиэтилен
	Толщина	MIN в любой точке : 0.369 мм MAX AVG: 0.419 мм
	Диаметр	1.42 ± 0.05 mm
	Цвет	синий/белый
		оранжевый/белый
		зеленый/белый
коричневый/белый		
Растяжение	MIN 150 %	
Прочность на растяжение	MIN 0.51 кг/мм2	
Внутренний экран	Алюминиевая фольга	Индивидуальное экранирование каждой пары алюминиевой фольгой
Оплетка	Материал	Луженая медь
	Конструкция	16 Carriers / 5 Strands / 0.10 mm , 8 Picks / in
	Покрытие	MIN 40 % (Nom. 48 %)
Оболочка	Материал	LSOH
	Толщина	MIN в любой точке: 0.40 мм MIN AVG: 0.45 мм
	Диаметр	7.4 ± 0.3 mm
	Цвет	Серый
	Растяжение	MIN 125 %
	Прочность на растяжение	MIN 0.917 кг/мм2
	«Старение» за 168 часов, при 100 °C	Мин. сохранение растяжения 75 % Мин. сохранение прочности на растяжение 75 %

Частота (МГц)	Затухание		NEXT		PS NEXT		ACR		PSACR		ACR-F		PSACR-F		Return Loss		Propagation Delay	
	Ном.	Тип.	Ном.	Тип.	Ном.	Тип.	Ном.	Тип.	Ном.	Тип.	Ном.	Тип.	Ном.	Тип.	Ном.	Тип.	Ном.	Тип.
1	2.1	1.7	78	100	75	97	75.9	98.3	72.9	95.3	78	90	75	87	20	30	512	492
4	3.7	3.4	78	100	75	97	74.3	96.6	71.3	93.6	78	90	75	87	23	33	494	474
10	5.8	5	78	100	75	97	72.2	95	69.2	92	74	90	71	87	25	35	487	467
16	7.3	6.4	78	100	75	97	70.7	93.6	67.7	90.6	69.9	90	66.9	87	25	35	485	465
20	8.2	7.1	78	100	75	97	69.8	92.9	66.8	89.9	68	90	65	87	25	35	484	464
31.25	10.3	9	78	100	75	97	67.7	91	64.7	88	64.1	90	61.1	87	23.6	33.6	482	462
62.5	14.6	13	75.5	100	72.5	97	60.9	87	57.9	84	58.1	85	55.1	82	21.5	31.5	481	461
100	18.5	16.8	72.4	98	69.4	95	53.9	81.2	50.9	78.2	54	81	51	78	20.1	30.1	480	460
200	26.5	23.9	67.9	93	64.9	90	41.4	69.1	38.4	66.1	48	77	45	74	18	28	479	459
250	29.7	28.5	66.4	92.1	63.4	89.1	36.7	63.6	33.7	60.6	46	76	43	73	17.3	27.3	478	458
300	32.7	29.2	65.2	91	62.2	88	32.6	61.8	29.6	58.8	44.5	71	41.5	68	17.3	27.3	478	458
350	35.4	31.8	64.2	90.3	61.2	87.3	28.8	58.5	25.8	55.5	43.1	69	40.1	66	17.3	27.3	478	458
400	38	33.4	63.4	89.1	60.4	86.1	25.4	55.7	22.4	52.7	42	68.1	39	65.1	17.3	27.3	478	458
550	45	37.2	61.3	87.3	58.3	84.3	16.3	50.1	13.3	47.1	39.2	66.2	36.2	63.1	17.3	27.3	478	458
600	47.1	42.5	60.7	86.1	57.7	83.1	13.6	43.6	10.6	40.6	38.4	60	35.4	57	17.3	27.3	477	458

Категория 7, 6A S/FTP 600 МГц

P/N	Описание
207442225	Кабель витая пара кат.7, 6A Plus S/FTP 600 МГц, LSOH, кат.500 м
207442325	Кабель витая пара кат.7, 6A Plus S/FTP 600 МГц, LSOH, кат.1000 м

Инсталляционный кабель Категория 6A U/UTP 500 МГц



Конструктивное исполнение и физические характеристики

Жила кабеля	Материал	Медь		
	Диаметр	23 AWG		
	Конструкция	1/0.56 ± 0.02 mm		
Изоляция	Материал	HDPE полиэтилен высокой плотности		
	Толщина	MIN в любой точке : 0.12 мм MAX AVG: 0.22 мм		
	Диаметр	1.0 ± 0.08 mm		
	Цвет	синий/белый		
		оранжевый/белый		
		зеленый/белый		
коричневый/белый				
Растяжение	MIN 300 %			
Прочность на растяжение	MIN 1.682 кг/мм ²			
Оболочка	Материал	PVC	LSOH	
		Толщина	MIN в любой точке: 0.60 мм MIN AVG: 0.65 мм	MIN в любой точке: 0.60 мм MIN AVG: 0.65 мм
	Диаметр	7.5 ± 0.3 mm	7.5 ± 0.3 mm	
	Цвет	Серый	Серый	
	Растяжение	MIN 100 %	MIN 125 %	
	Прочность на растяжение	MIN 1.407 кг/мм ²	MIN 0.917 кг/мм ²	
	«Старение» за 168 часов, при 100 °С	Мин. сохранение растяжения 50 % Мин. сохранение прочности на растяжение 75 %		Мин. сохранение растяжения 75 % Мин. сохранение прочности на растяжение 75 %

Частота (МГц)	Затухание		NEXT		PS NEXT		ACR		PSACR		ACR-F		PSACR-F		Return Loss	
	Ном.	Тип.	Ном.	Тип.	Ном.	Тип.	Ном.	Тип.	Ном.	Тип.	Ном.	Тип.	Ном.	Тип.	Ном.	Тип.
1	2.1	1.7	74.3	102	72.3	100.8	72.2	100.3	70.2	99.1	67.8	99.8	64.8	91.5	20	26.5
4	3.8	3.3	65.3	95	63.3	94.2	61.5	91.7	59.5	90.9	55.7	94.9	52.7	80.7	23	36
10	5.9	5.3	59.3	93	57.3	92.9	53.4	87.7	51.4	87.6	47.8	87.8	44.8	72.6	25	43
16	7.5	6.8	56.2	90	54.2	90.5	48.8	83.2	46.8	83.7	43.7	79.8	40.7	68.4	25	49
20	8.4	7.6	54.8	87	52.8	87.1	46.4	79.4	44.4	79.5	41.7	76.9	38.7	66.4	25	52
31.25	10.5	9.5	51.9	84	49.9	84.5	41.4	74.5	39.4	75	37.9	73.1	34.9	62.9	23.6	48
62.5	15	13.7	47.4	82	45.4	82.3	32.4	68.3	30.4	68.6	31.8	68.3	28.8	56.3	21.5	48
100	19.1	17.5	44.3	77	42.3	77.9	25.2	59.5	23.2	60.4	27.8	63.1	24.8	51.8	20.1	45
200	27.6	25.1	39.8	74	37.8	74.2	12.2	48.9	10.2	49.1	21.7	50.3	18.7	46.9	18	43
250	31.1	28.1	38.3	72	36.3	72.3	7.3	43.9	5.3	44.2	19.8	50.7	16.8	44.2	17.3	37
300	34.3	30.9	37.1	70	35.1	69.3	2.9	39.1	0.9	38.4	18.2	49.2	15.2	42.1	16.8	34
400	40.1	36.1	35.3	68	33.3	68.1	--	31.9	--	30	15.7	44.2	12.7	41.3	15.9	34
500	45.3	40.5	33.8	66	31.8	65.9	--	25.5	--	25.4	13.8	41.3	10.8	39.5	15.2	34

Категория 6A U/UTP 500 МГц

P/N

Описание

209141225

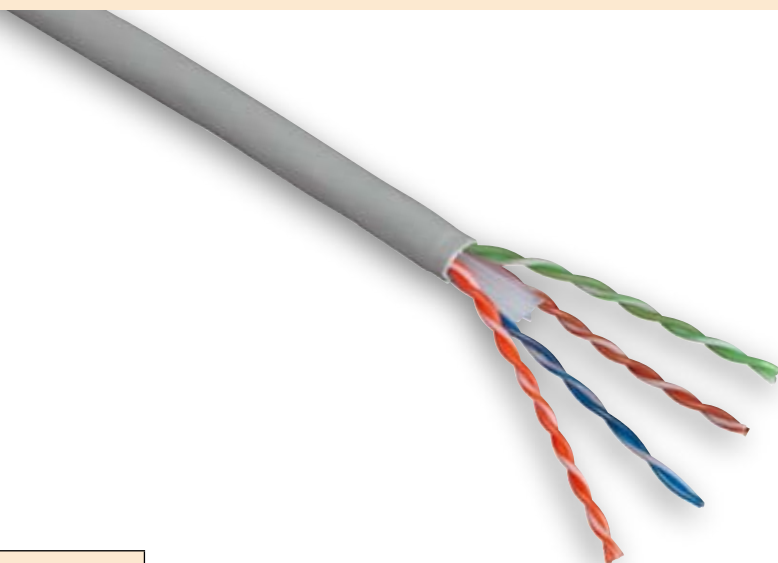
Кабель витая пара кат. 6A U/UTP 500 МГц, PVC, кат. 500 м

209142225

Кабель витая пара кат. 6A U/UTP 500 МГц, LSOH, кат. 500 м

Инсталляционный кабель

Категория 6 U/UTP 250 МГц



Конструктивное исполнение

Проводник	0.56 мм (AWG23)
Изоляция	полиэтилен высокой плотности, HDPE, 1.0 мм
Скручивание	2 скрученных вместе провода
Оболочка	Неметаллический сепаратор, PVC, или LSOH
Диаметр	6.3 ± 0.3 мм

Механические характеристики

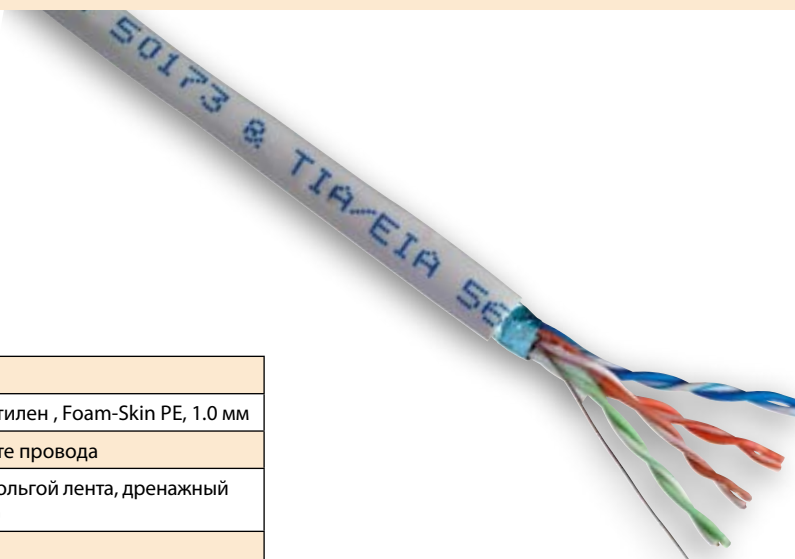
Радиус изгиба	≥ 20 мм после монтажа ≥ 40 мм во время монтажа
Температурный диапазон эксплуатации, °С	От -20 °С до + 60 °С
Температурный диапазон инсталляции, °С	От 0 °С до + 50 °С

Частота (МГц)	Затухание		NEXT		PS NEXT		ACR		PSACR		ACR-F		PSACR-F		Return Loss	
	Ном.	Тип.	Ном.	Тип.	Ном.	Тип.	Ном.	Тип.	Ном.	Тип.	Ном.	Тип.	Ном.	Тип.	Ном.	Тип.
1	2.1	1.8	74.3	82.3	72.3	77.3	72.2	80.5	70.2	75.5	67.8	84.8	64.8	79.8	20	29
4	3.8	3.5	65.3	73.3	63.3	68.3	61.4	69.8	59.4	64.8	55.8	72.8	52.8	67.8	23	32
10	6	5.6	59.3	67.3	57.3	62.3	53.3	61.7	51.3	56.7	47.8	64.8	44.8	59.8	25	38
16	7.6	7.1	56.2	64.2	54.2	59.2	48.6	57.1	46.6	52.1	43.7	60.7	40.7	55.7	25	34
20	8.5	7.9	54.8	62.8	52.8	57.8	46.2	54.9	44.2	49.9	41.8	58.8	38.8	53.8	25	34
31.25	10.8	10	51.9	59.9	49.9	54.9	41.1	49.9	39.1	44.9	37.9	54.9	34.9	49.9	23.6	32
62.5	15.5	14.4	47.4	55.4	45.4	50.4	31.9	41	29.9	36	31.9	48.9	28.9	43.9	21.5	32
100	19.9	18.6	44.3	52.3	42.3	47.3	24.4	33.7	22.4	28.7	27.8	44.8	24.8	39.8	20.1	32
160	25.9	24.1	41.2	49.2	39.2	44.2	15.5	25.1	13.5	20.1	23.7	40.7	20	35.7	18.7	31
200	29	26.8	39.8	47.8	37.8	42.8	10.6	21	8.6	15.2	21.8	38.8	18.8	33.8	18	29
250	33	30.5	38.3	46.3	36.3	40.3	5.3	15.8	3.3	10.8	19.8	37	16.8	31.8	17.3	29

Категория 6 U/UTP 250 МГц

P/N	Описание
206142115	Кабель витая пара кат. 6 U/UTP 250 МГц, LSOH, кат. 305 м
206141115	Кабель витая пара кат. 6 U/UTP 250 МГц, PVC, кат. 305 м

Инсталляционный кабель Категория 5e F/UTP



Конструктивное исполнение

Проводник	0.517 мм (AWG24)
Изоляция	Вспененный полиэтилен, Foam-Skin PE, 1.0 мм
Скручивание	2 скрученных вместе провода
Общий экран	Ламинированная фольгой лента, дренажный проводник (AWG26)
Оболочка	PVC
Диаметр	6.0 ± 0.3 мм

Механические характеристики

Радиус изгиба	≥ 25 мм после монтажа ≥ 50 мм во время монтажа
Температурный диапазон эксплуатации, °C	От -20 °C до + 60 °C
Температурный диапазон инсталляции, °C	От 0 °C до + 50 °C

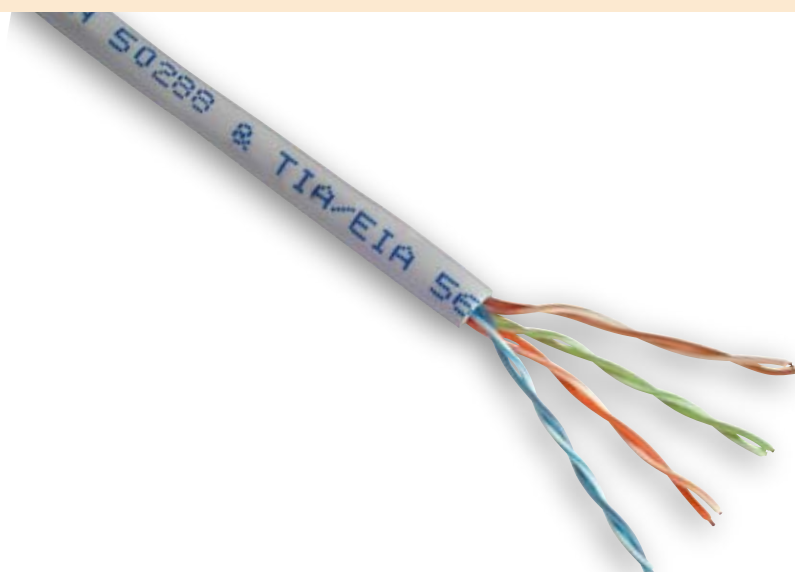
Частота (МГц)	Затухание		NEXT		PS NEXT		ACR		PSACR		ACR-F		PSACR-F		Return Loss	
	Ном.	Тип.	Ном.	Тип.	Ном.	Тип.	Ном.	Тип.	Ном.	Тип.	Ном.	Тип.	Ном.	Тип.	Ном.	Тип.
1	2	1.8	65.3	79.3	62.3	72.2	63.3	77.5	60.3	77.5	63.8	84.8	60.8	78.8	20	27
4	4.1	3.7	56.3	70.3	53.3	63.3	52.2	66.6	49.2	59.6	51.7	72.8	48.7	68.8	23	32
10	6.5	5.8	50.3	64.3	47.3	57.3	43.8	58.5	40.8	51.5	43.8	64.8	40.8	58.6	25	32
16	8.2	7.4	47.3	61.1	44.3	54.2	39.1	53.7	36.1	46.8	39.7	60.7	36.7	54.5	25	32
20	9.3	8.3	45.8	59.3	42.8	52.6	36.5	51	33.5	44.6	37.7	58.8	34.7	52.6	25	32
31.25	11.7	10.5	42.9	56.7	39.9	49.6	31.2	46.2	28.2	39.1	33.9	54.9	30.9	48.7	23.6	30
62.5	17	15.1	38.4	52.1	35.4	45.2	21.4	37	18.4	30.1	27.8	48.9	24.8	42.7	21.5	30
100	22	19.3	35.3	49.2	32.3	42.1	13.3	29.9	10.3	22.8	23.8	44.8	20.8	38.6	20.1	30

Категория 5e F/UTP

P/N	Описание
205241115	Кабель витая пара кат. 5e F/UTP, PVC, бухта 305 м
205241225	Кабель витая пара кат. 5e F/UTP, PVC, катушка 500 м
205242115	Кабель витая пара кат. 5e F/UTP, LSOH, бухта 305 м
205242225	Кабель витая пара кат. 5e F/UTP, LSOH, катушка 500 м

Инсталляционный кабель

Категория 5e U/UTP



Конструктивное исполнение

Проводник	0.508 мм (AWG24)
Изоляция	HDPE, Ø 0.91 мм
Скручивание	2 скрученных вместе провода
Оболочка	PVC or LSOH
Диаметр	5.2 ±0.2 мм

Механические характеристики

Радиус изгиба	≥ 20 мм после монтажа ≥ 40 мм во время монтажа
Температурный диапазон эксплуатации, °C	От -20 °C до + 60 °C
Температурный диапазон инсталляции, °C	От 0 °C до + 50 °C

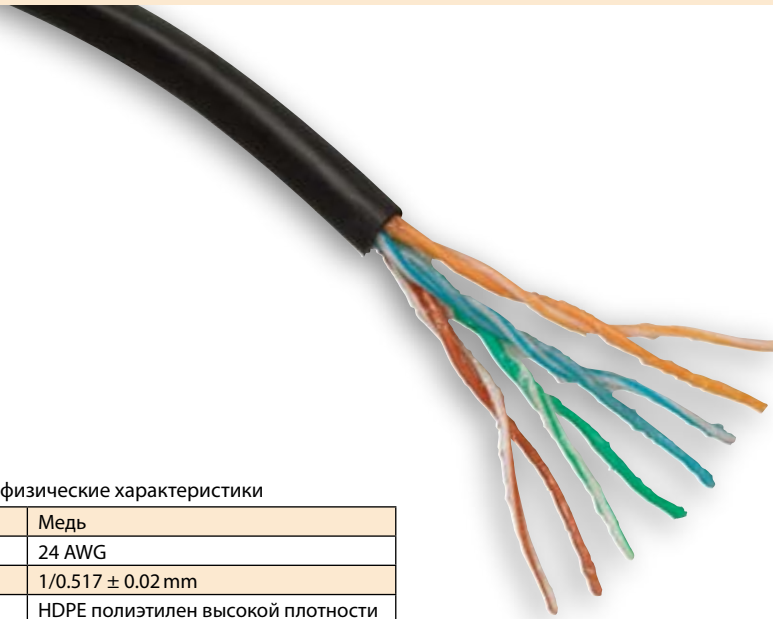
Частота (МГц)	Затухание		NEXT		PS NEXT		ACR		PSACR		ACR-F		PSACR-F		Return Loss	
	Ном.	Тип.	Ном.	Тип.	Ном.	Тип.	Ном.	Тип.	Ном.	Тип.	Ном.	Тип.	Ном.	Тип.	Ном.	Тип.
1	2	1.8	65.3	77.7	62.3	75.2	63.3	75.9	60.3	73.3	63.8	69.2	60.8	68.5	20	40.1
4	4.1	3.7	56.3	68.7	53.3	66	52.2	61.9	49.2	62.2	51.7	57.5	48.7	57	23	40.1
10	6.5	6	50.3	60.7	47.3	58.3	43.8	54.5	40.8	52.2	43.8	49	40.8	48.2	25	37.3
16	8.2	7.7	47.3	56.1	44.3	53.7	39.1	48.3	36.1	46	39.7	45.6	36.7	43.8	25	36.7
20	9.3	8.6	45.8	55.3	42.8	52.9	36.5	46.5	33.5	44.2	37.7	43.6	34.7	42.8	25	36
31.25	11.7	10.8	42.9	52.7	39.9	50	31.2	41.6	28.2	39	33.9	40.1	30.9	39.3	23.6	32.6
62.5	17	15.5	38.4	48	35.4	45.5	21.4	32.2	18.4	29.9	27.8	34.7	24.8	33.5	21.5	31.6
100	22	19.8	35.3	44.5	32.3	42.2	13.3	24.2	10.3	22.1	23.8	30.4	20.8	29.4	20.1	31.7

Категория 5e F/UTP

P/N	Описание
205141115	Кабель витая пара кат. 5e U/UTP, PVC, бухта 305 м
205142115	Кабель витая пара кат. 5e U/UTP, LSOH, бухта 305 м

Инсталляционный кабель

Категория 5e U/UTP для наружной прокладки



Конструктивное исполнение и физические характеристики

Жила кабеля	Материал	Медь
	Диаметр	24 AWG
	Конструкция	1/0.517 ± 0.02 mm
Изоляция	Материал	HDPE полиэтилен высокой плотности
	Толщина	MIN в любой точке : 0.137 мм MAX AVG: 0.197 мм
	Диаметр	0.91 ± 0.06 mm
	Цвет	синий/белый
		оранжевый/белый
		зеленый/белый
коричневый/белый		
Растяжение	MIN 300 %	
Прочность на растяжение	MIN 1.682 кг/мм ²	
Оболочка	Материал	полиэтилен
	Толщина	MIN в любой точке: 0.45 мм MIN AVG: 0.50 мм
	Диаметр	5.5 ± 0.3 mm
	Цвет	Черный
	Растяжение	MIN 500 %
GEL	NUFLEX RE-4088	

Частота (МГц)	Затухание		NEXT		PS NEXT		ACR		PSACR		ACR-F		PSACR-F		Return Loss	
	Ном.	Тип.	Ном.	Тип.	Ном.	Тип.	Ном.	Тип.	Ном.	Тип.	Ном.	Тип.	Ном.	Тип.	Ном.	Тип.
1	2	1.8	65.3	77.7	62.3	75.2	63.3	75.9	60.3	73.3	63.8	69.2	60.8	68.5	20	40.1
4	4.1	3.7	56.3	68.7	53.3	66	52.2	61.9	49.2	62.2	51.7	57.5	48.7	57	23	40.1
10	6.5	6	50.3	60.7	47.3	58.3	43.8	54.5	40.8	52.2	43.8	49	40.8	48.2	25	37.3
16	8.2	7.7	47.3	56.1	44.3	53.7	39.1	48.3	36.1	46	39.7	45.6	36.7	43.8	25	36.7
20	9.3	8.6	45.8	55.3	42.8	52.9	36.5	46.5	33.5	44.2	37.7	43.6	34.7	42.8	25	36
31.25	11.7	10.8	42.9	52.7	39.9	50	31.2	41.6	28.2	39	33.9	40.1	30.9	39.3	23.6	32.6
62.5	17	15.5	38.4	48	35.4	45.5	21.4	32.2	18.4	29.9	27.8	34.7	24.8	33.5	21.5	31.6
100	22	19.8	35.3	44.5	32.3	42.2	13.3	24.2	10.3	22.1	23.8	30.4	20.8	29.4	20.1	31.7

Категория 5e U/UTP для наружной прокладки

P/N	Описание
205143112	Кабель витая пара кат. 5e U/UTP для наружной прокладки, PE, бухта 305 м



Инсталляционный кабель

Кабель U/UTP многопарный



Соответствие всем требованиям для категории 5 в соответствии с требованиями стандартов ANSI/TIA/EIA, ISO/IEC и CENELEC EN

- 2nd издание ISO/IEC 11801 CAT5
- 2nd издание EN 50173 CAT5
- ANSI TIA/EIA 568-1-5 CAT5
- CENELEC EN 50288-2 (for screened cable) CAT5
- CENELEC EN 50288-3 (for unscreened cable) CAT5

Приложения

- Голос, T1, ISDN, 10 BASE-T (IEEE 802.30)
- 100 BASE-T (IEEE 802.3) Fast Ethernet

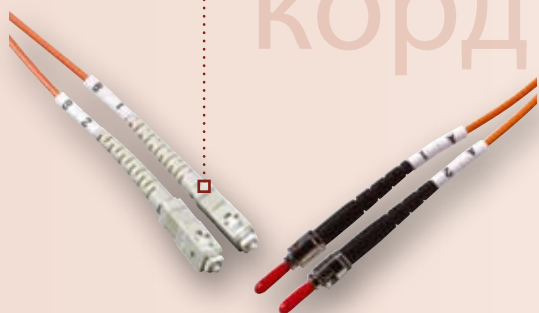
Спецификация

LF	
Сопротивление по постоянному току	Max. 19 Ohm/100 m
Дисбаланс сопротивления	Max. 5 %
Сопротивление изоляции	Min. 50 Mohm/100 m; 500 vdc/60 s
Взаимная ёмкость	Max. 5 600 pf/100 m
Дисбаланс ёмкости	Max. 330 pf/100 m @ 20°
HF	
Скорость распространения сигнала	Min. 0.66C
Задержка распространения сигнала	Max. 5 350 ns/km @ 1~100 MHz
Смещение задержки	Max. 400 ns/km @ 100 MHz
Импеданс	100 Ohm +/- 10 Ohm @ 10~100MHz
Структура	100 Ohm +/- 15 Ohm @ 1~100MHz
Проводник	
Изоляция	24AWG Solid Copper
Оболочка	полиэтилен высокой плотности
Outer Sheath	PVC, LSOH

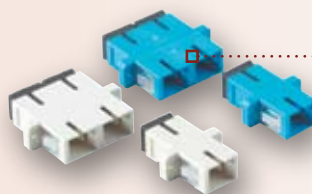
Категория 3,5,5e U/UTP для наружной прокладки

P/N	Описание
203181225	Кабель многопарный, кат. 3 U/UTP, 25 пар, PVC, катушка 500 м
203191225	Кабель многопарный, кат. 3 U/UTP, 50 пар, PVC, катушка 500 м
201181225	Кабель многопарный, кат. 5 U/UTP, 25 пар, PVC, катушка 500 м
201191225	Кабель многопарный, кат. 5 U/UTP, 50 пар, LSOH, катушка 500 м
205181225	Кабель многопарный, кат. 5e U/UTP, 25 пар, PVC, катушка 500 м

Оптические патч
корды



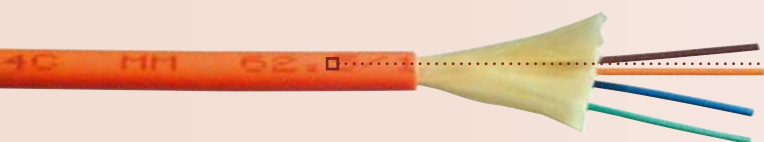
Адаптеры



Оптические
патч панели



Оптический
кабель



Сварочный аппарат

Оптические компоненты

Premium Line предлагает полностью законченное решение для оптических решений, удовлетворяющее всем требованиям. Оптические патч корды выпускаются как в мультимодовом, так и в синглмодовом вариантах, могут иметь различные длины и различные варианты оптических коннекторов. Все патч корды проходят 100% тестирование. Патч корды полностью соответствуют требованиям Bellcore GR-00326.

Оптические компоненты

Оптические патч корды F1

Оптические компоненты

Оптические патч корды F2

Оптические компоненты

Оптические адаптеры и коннекторы F3

Оптические компоненты

Оптические патч панели, настенные боксы F4

Оптический кабель для внутренней прокладки

Оптический кабель FTTH Drop, внутренний F5

Оптический кабель для внутренней прокладки

Оптический кабель Distribution Tight Buffer, внутренний F6

Оптический кабель для внешней прокладки

Оптический кабель Unitube, внешний F7

Оптический кабель для внешней прокладки

Оптический кабель Unitube гофроброня, внешний F8

Оптический кабель для внешней прокладки

Оптический кабель, неметаллическая броня, центральный силовой элемент FRP, внешний F9

Оптические компоненты

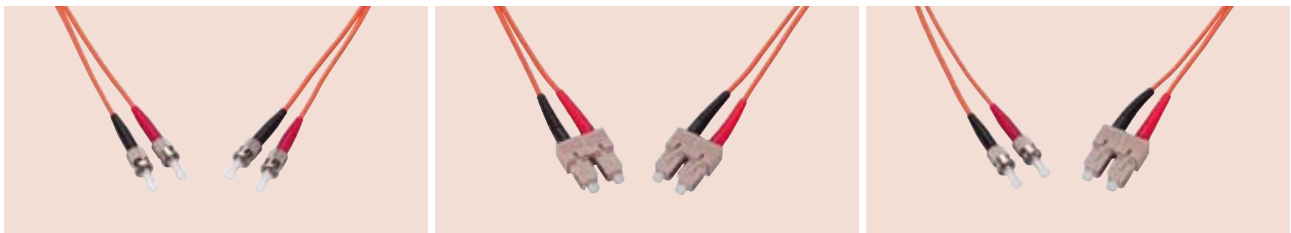
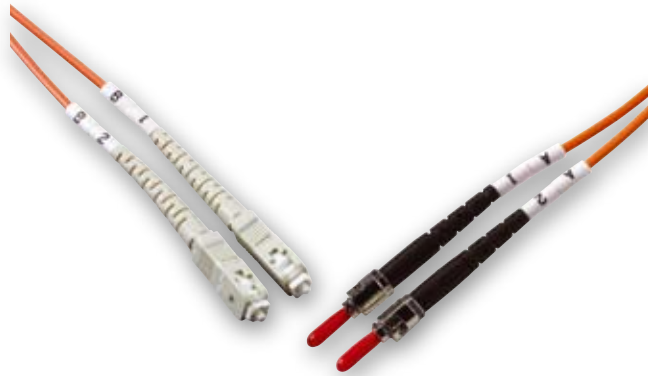
Сварочный аппарат F10

F Оптические компоненты

Оптические патч корды

Оптические патч корды используются для коммутации оборудования и сегментов кабельной системы друг к другу. Все патч корды изготовлены из патч кордового OFNR кабеля и проходят 100% заводскую тестировку в соответствии с требованиями стандартов TIA/EIA-568-B-2, ISO 11801:2002 и EN 50173-1.

Доступны следующие интерфейсы оптических разъёмов ST/ST, SC/SC ST/SC. Выпускаются как в мультимодовом (62.5/125µm and 50/125µm), так и в синглмодовом вариантах, duplex и simplex.



Патч корды оптические ST

P/N	Описание
211522L	Патч корд оптический ST- ST, Duplex, 62.5/125
211622L	Патч корд оптический ST- ST, Duplex, 62.5/125, Halogen Free
212522L	Патч корд оптический ST- ST, Duplex, 50/125
212622L	Патч корд оптический ST- ST, Duplex, 50/125, Halogen Free

Патч корды оптические ST-SC

P/N	Описание
211521L	Патч корд оптический ST- SC, Duplex, 62.5/125
211621L	Патч корд оптический ST- SC, Duplex, 62.5/125, Halogen Free
212521L	Патч корд оптический ST- SC, Duplex, 50/125
212621L	Патч корд оптический ST- SC, Duplex, 50/125, Halogen Free

Патч корды оптические SC-SC

P/N	Описание
211511L	Патч корд оптический SC- SC, Duplex, 62.5/125
211611L	Патч корд оптический SC- SC, Duplex, 62.5/125, Halogen Free
212511L	Патч корд оптический SC- SC, Duplex, 50/125
212611L	Патч корд оптический SC- SC, Duplex, 50/125, Halogen Free

Литера L в PN означает длину:

010 = 1 m

020 = 2 m

030 = 3 m

050 = 5 m

070 = 7 m

100 = 10 m

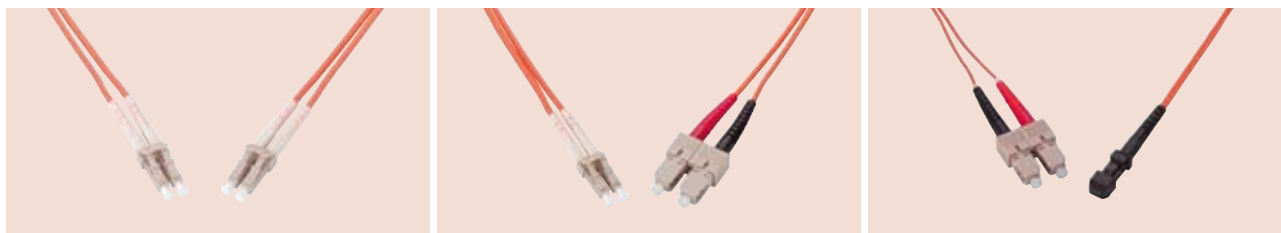
Другие длины, варианты исполнения simplex, OM3 OM4 доступны по запросу.

Оптические компоненты

Оптические патч корды

Оптические патч корды используются для коммутации оборудования и сегментов кабельной системы друг к другу. Все патч корды изготовлены из патч кордового OFNR кабеля и проходят 100% заводскую тестировку в соответствии с требованиями стандартов TIA/EIA-568-B-2, ISO 11801:2002 и EN 50173-1.

Доступны следующие интерфейсы оптических разъемов Интерфейсы коннекторов MT-RJ/MT-RJ, LC/LC в сочетании с LC, ST и SC. Выпускаются как в мультимодовом (62.5/125µm and 50/125µm), так и в синглмодовом варианте, duplex и simplex.



Патч корды оптические LC

P/N	Описание
211J44L	Патч корд оптический LC-LC, Duplex, 62.5/125
212J44L	Патч корд оптический LC-LC, Duplex, 50/125
211J42L	Патч корд оптический LC-ST, Duplex, 62.5/125
212J42L	Патч корд оптический LC-ST, Duplex, 50/125
211J41L	Патч корд оптический LC-SC, Duplex, 62.5/125
212J41L	Патч корд оптический LC-SC, Duplex, 50/125

Патч корды оптические MT-RJ

P/N	Описание
211J55L	Патч корд оптический MT-RJ - MT-RJ, Duplex, 62.5/125
212J55L	Патч корд оптический MT-RJ - MT-RJ, Duplex, 50/125
211J52L	Патч корд оптический MT-RJ-ST, Duplex, 62.5/125
212J52L	Патч корд оптический MT-RJ-ST, Duplex, 50/125
211J51L	Патч корд оптический MT-RJ-SC, Duplex, 62.5/125
212J51L	Патч корд оптический MT-RJ-SC, Duplex, 50/125

Патч корды оптические FC

P/N	Описание
211J33L	Патч корд оптический FC - FC, Duplex, 62.5/125
212J33L	Патч корд оптический FC - FC, Duplex, 50/125
211J35L	Патч корд оптический FC -MT-RJ, Duplex, 62.5/125
212J35L	Патч корд оптический FC -MT-RJ, Duplex, 50/125
211J32L	Патч корд оптический FC - ST, Duplex, 62.5/125
212J32L	Патч корд оптический FC - ST, Duplex, 50/125
211J31L	Патч корд оптический FC - SC, Duplex, 62.5/125
212J31L	Патч корд оптический FC - SC, Duplex, 50/125

Литера L в PN означает длину:

010 = 1 m

020 = 2 m

030 = 3 m

050 = 5 m

070 = 7 m

100 = 10 m

Литера J в PN означает материал оболочки:

5 = PVC

6 = LSOH

Другие длины, варианты исполнения simplex, OM3 OM4 доступны по запросу.

Оптические компоненты Оптические адаптеры и коннекторы

Premium Line предлагает оптические коннекторы различных типов. Все они предлагаются как в мультимодовом (62.5/125µm and 50/125µm), так и в синглмодовом вариантах. Оптические адаптеры (проходной соединитель) доступны в вариантах исполнения ST, SC, LC and MT-RJ. ST и SC адаптеры имеют бронзовую центрирующую втулку, выпускаются в универсальном варианте для (MM/SM) приложений.



Пигтейлы оптические MT-RJ

P/N	Описание	P/N	Описание	P/N	Описание
222121L	Пигтейл ST 50/125, 900 µm	221121L	Пигтейл ST 50/125, 900 µm	223121L	Пигтейл ST 50/125, 900 µm
222111L	Пигтейл SC 50/125, 900 µm	221111L	Пигтейл SC 50/125, 900 µm	223111L	Пигтейл SC 50/125, 900 µm
222141L	Пигтейл LC 50/125, 900 µm	221141L	Пигтейл LC 50/125, 900 µm	223141L	Пигтейл LC 50/125, 900 µm
222221L	Пигтейл ST 50/125, 3 мм	221221L	Пигтейл ST 50/125, 3 мм	223221L	Пигтейл ST 50/125, 3 мм
222211L	Пигтейл SC 50/125, 3 мм	221211L	Пигтейл SC 50/125, 3 мм	223211L	Пигтейл SC 50/125, 3 мм
222241L	Пигтейл LC 50/125, 3 мм	221241L	Пигтейл LC 50/125, 3 мм	223241L	Пигтейл LC 50/125, 3 мм

Литера L в PN означает длину: 010 - 1 m 020 - 2 m
Другие длины, варианты исполнения duplex, типы коннекторов доступны по запросу.

ST коннекторы и адаптеры

P/N	Описание
232120200	ST коннектор MM
232220200	ST коннектор SM
231122200	ST адаптер MM, втулка из фосфористой бронзы, цвет бежевый
231221200	ST адаптер SM, втулка из диоксидциркониевой керамики, цвет синий

SC коннекторы и адаптеры

P/N	Описание
232120108	SC коннектор MM, Simplex
232220104	SC коннектор SM, Simplex
231112108	SC адаптер MM, duplex, втулка из фосфористой бронзы, цвет бежевый
231211104	SC адаптер SM, duplex, втулка из диоксидциркониевой керамики, цвет синий

SM и Simplex адаптеры доступны по запросу

LC коннекторы и адаптеры

P/N	Описание
232120408	LC коннектор MM, Simplex
232220404	LC коннектор SM, Simplex
231112408	LC адаптер MM, duplex втулка из фосфористой бронзы, цвет бежевый
231211404	LC адаптер SM, duplex втулка из диоксидциркониевой керамики, цвет синий

MT-RJ коннекторы и адаптеры

P/N	Описание
232120500	MT-RJ коннектор MM
232220500	MT-RJ коннектор SM
231300500	MT-RJ адаптер

Оптические компоненты

Оптические патч панели

19" оптические патч-панели Premium Line для монтажа в шкаф предназначены для непосредственного оконцовывания оптических кабелей. Патч-панель модульная и состоит из 2-х частей: основной части и лицевой для нескольких типов адаптеров и их количества. Патч-панель полностью сделана из металла и имеет массивную конструкцию, что дает возможность использовать ее с большими нагрузками. Патч-панель можно демонтировать из шкафа, не разбирая. В боковой секции размещается точка ввода кабеля и кабеледержатель, что защищает кабель от повреждений при монтаже и дальнейшем использовании.



Оптические патч панели

P/N	Описание
241100002	Патч-панель оптическая (без лицевых панелей)
242301082	Лицевая панель для оптической патч-панели 8 SC адаптеров, Simplex
242302082	Лицевая панель для оптической патч-панели 8 ST адаптеров
242403082	Лицевая панель для оптической патч-панели 8 LC адаптеров, Simplex
242500002	Лицевая панель заглушка для оптической патч-панели
243000005	Сплайс кассета под 12 волокон

Лицевые панели под 4, 6 коннектора доступны по запросу

Оптические компоненты

Оптические настенные боксы

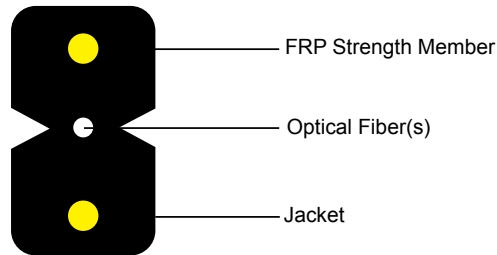
Оптические монтажные настенные боксы Premium Line используются для непосредственной терминции оптических волокон. В боковой секции размещается точка ввода кабеля и предотвращает волокна от выскальзывания наружу. Бокс состоит из двух отдельных секций для объединения сплас-кассеты и трассы, которая подводит оптические модули к оборудованию. 4-х секционные оптические боксы имеют те же характеристики что и 2-х секционные, но с дополнительной емкостью для организации волокон в количестве 144 шт. Точки для ввода/выхода кабеля оснащены резиновыми втулками, которые позволяют во время монтажа выбрать необходимый диаметр отверстия в соответствии с количеством закладываемых волокон. Эти втулки обеспечивают защиту от пыли и мусора во время и после монтажа.



Оптические патч панели

P/N	Описание
251011240	Настенный монтажный оптический бокс без аксессуаров
251012240	Лицевая панель для оптической патч-панели 8 SC адаптеров, Simplex
251011480	Лицевая панель для оптической патч-панели 8 ST адаптеров
251012480	Лицевая панель для оптической патч-панели 8 LC адаптеров, Simplex

Оптический кабель для внутренней прокладки Оптический кабель FTTH Drop, для внутренней прокладки



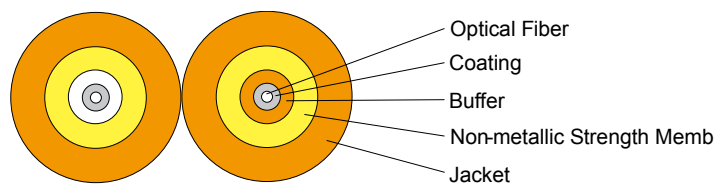
Механические характеристики

Кол-во волокон	Наружный диаметр (мм)	Вес (кг/км)	Усилие на растяжение		Сдавливующее усилие		Радиус изгиба	
			Short Term (N)	Long Term (N)	Short Term (N)	Long Term (N)	Динамический (N)	Статический (N)
1	3.1×2.0	9.6	100	50	2000	700	30	15
2	3.1×2.0	9.8	100	50	2000	700	30	15
4	3.1×2.0	10.0	100	50	2000	700	30	15

Оптический кабель FTTH Drop для внутренней прокладки

Кол-во волокон	9/125	50/125	62,5/125	50/125(OM3)
1	261422001	261432001	261412001	261442001
2	261422002	261432002	261412002	261442002
4	261422004	261432004	261412004	261442004

Оптический кабель для внутренней прокладки, ZIP



Механические характеристики

Кол-во волокон	Наружный диаметр (мм)	Вес (кг/км)	Усилие на растяжение		Сдавливующее усилие		Радиус изгиба	
			Short Term (N)	Long Term (N)	Short Term (N)	Long Term (N)	Динамический (N)	Статический (N)
2	3.0×6.1	13.5	220	140	500	100	100	30
2	2.0×4.1	6.3	120	80	500	100	100	30

Оптический кабель ZIP для внутренней прокладки

Кол-во волокон	9/125	50/125	62,5/125	50/125(OM3)
2	261522018	261532018	261512018	261542018
2	261522020	261532020	261512020	261542020

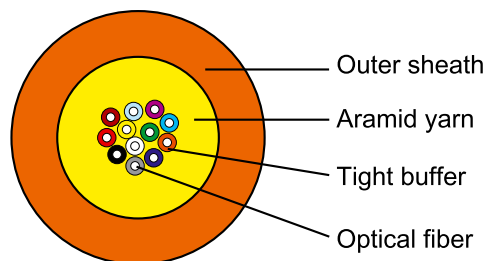
Оптический кабель для внутренней прокладки

Оптический кабель Distribution Tight Buffer, для внутренней прокладки



Характеристики

Параметр	Характеристики
Температурный диапазон эксплуатации, °C	-50 °C~+70 °C
Температурный диапазон хранения, °C	-20 °C~+60 °C
Riser UL/cUL Rated	Type OFNR / OFN FT4
Материал оболочки	PVC or LSOH



Механические характеристики

Кол-во волокон	Наружный диаметр (мм)	Диаметр Tight Buffer (мм)	Вес (кг/км)	Усилие на растяжение		Сдавливающее усилие		Радиус изгиба	
				Short Term (N)	Long Term (N)	Short Term (N)	Long Term (N)	Динамический (H)	Статический (H)
2	3.2	0.9	10.0	660	200	1000	300	20xD	10xD
4	4.8	0.9	18.0	660	200	1000	300	20xD	10xD
6	5.1	0.9	22.5	660	200	1000	300	20xD	10xD
8	5.6	0.9	28.0	660	200	1000	300	20xD	10xD
12	6.2	0.9	38.0	660	200	1000	300	20xD	10xD
24	8.2	0.9	63.0	1320	400	1000	300	20xD	10xD

*D: Диаметр кабеля

Соответствует стандартам: ITU-T G651/ITU-T G652A, ICEA-569, EIA/TIA 568B.3, IEC 794, IEC-60332-1, IEC-60332-3C

Оптический кабель для внутренней прокладки Distribution Tight Buffer, LSOH

Кол-во волокон	9/125	50/125	62,5/125	50/125(OM3)
4	261322004	261332004	261312004	261342004
6	261322006	261332006	261312006	261342006
8	261322008	261332008	261312008	261342008
12	261322012	261332012	261312012	261342012
24	261322024	261332024	261312024	261342024

*Оболочка PVC или Plenum Jacket доступна по запросу

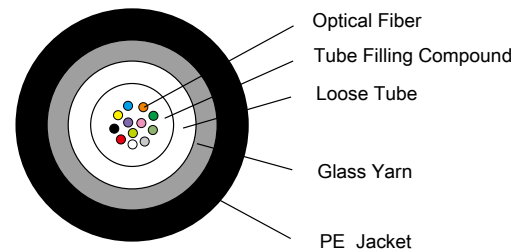
Оптический кабель для наружной прокладки

Оптический кабель Unitube, для наружной прокладки



Характеристики

Loose Tube	Материал	PBT
Усиливающий элемент	Материал	Стекловолокно
Изоляция (оптоволоконна)	Материал	Гелевый наполнитель
Оболочка	Материал/цвет	Полиэтилен/черный
Температурный диапазон эксплуатации, °C	-40 °C~+70 °C	
Температурный диапазон хранения, °C	-40 °C~+70 °C	
Температурный диапазон инсталляции, °C	-20 °C~+50 °C	



Механические характеристики

Кол-во волокон	Наружный диаметр (мм)	Диаметр Loose Tube (мм)	Вес (кг/км)	Усилия на растяжение		Сдавливующее усилие		Радиус изгиба	
				Short Term (Н)	Long Term (Н)	Short Term (Н)	Long Term (Н)	Динамический (Н)	Статический (Н)
4	8.2 ± 0.5	3.0	73	1000	600	1000	300	10×D	20×D
6	8.2 ± 0.5	3.0	73	1000	600	1000	300	10×D	20×D
8	8.2 ± 0.5	3.0	73	1000	600	1000	300	10×D	20×D
12	8.2 ± 0.5	3.0	73	1000	600	1000	300	10×D	20×D
24	8.2 ± 0.5	4.0	75	1000	600	1000	300	10×D	20×D

*D: Диаметр кабеля

Соответствует стандартам: ITU-T G651/ITU-T G652A, ICEA-569, EIA/TIA 568B.3, IEC 794, IEC-60332-1, IEC-60332-3C

Оптический кабель для наружной прокладки, Unitube, оболочка PE

Кол-во волокон	9/125	50/125	62.5/125	50/125(OM3)
4	263123004	263133004	263113004	263143004
6	263123006	263133006	263113006	263143006
8	263123008	263133008	263113008	263143008
12	263123012	263133012	263113012	263143012
24	263123024	263133024	263113024	263143024



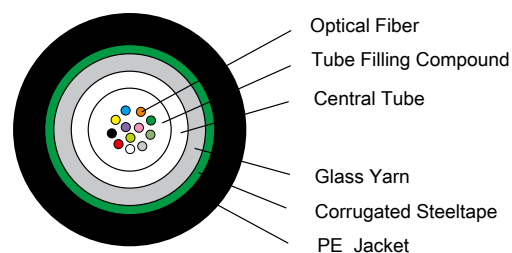
Оптический кабель для наружной прокладки

Оптический кабель для наружной прокладки, гофроброня



Характеристики

Loose Tube	Материал	PBT
Усиливающий элемент	Материал	Стекловолокно
Изоляция (оптоволокон)	Материал	Гелевый наполнитель
Гидроизолирующий слой	Материал	Гофросталь
Оболочка	Материал/цвет	Полиэтилен/черный
Температурный диапазон эксплуатации, °C	-40 °C~+70 °C	
Температурный диапазон хранения, °C	-40 °C~+70 °C	
Температурный диапазон инсталляции, °C	-5 °C~+50 °C	



Механические характеристики

Кол-во волокон	Наружный диаметр (мм)	Диаметр Loose Tube (мм)	Вес (кг/км)	Усилие на растяжение		Сдавливающее усилие		Радиус изгиба	
				Short Term (N)	Long Term (N)	Short Term (N)	Long Term (N)	Динамический (N)	Статический (N)
4	8.5±0.5	3.0	77.0	1000	600	1000	300	20×D	10×D
6	8.5±0.5	3.0	77.0	1000	600	1000	300	20×D	10×D
8	8.5±0.5	3.0	77.0	1000	600	1000	300	20×D	10×D
12	8.5±0.5	3.0	77.0	1000	600	1000	300	20×D	10×D
24	9.6±0.5	4.0	94.0	1000	600	1000	300	20×D	10×D

*D: Диаметр кабеля

Соответствует стандартам: ITU-T G651/ITU-T G652D, EIA/TIA B.3, IEC 794

Оптический кабель для наружной прокладки, гофроброня, стекловолокно

Кол-во волокон	9/125	50/125	62.5/125	50/125(OM3)
4	265123004	265133004	265113004	265143004
6	265123006	265133006	265113006	265143006
8	265123008	265133008	265113008	265143008
12	265123012	265133012	265113012	265143012
24	265123024	265133024	265113024	265143024

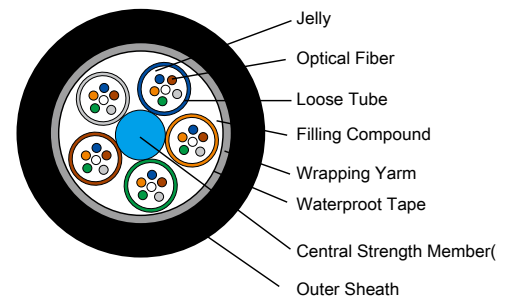
Оптический кабель для наружной прокладки

Оптический кабель, неметаллическая броня, центральный силовой элемент FRP, для наружной прокладки



Характеристики

Loose Tube	Материал	PBT
Усиливающий элемент	Материал	Стеклопластик FRP
Изоляция (оптоволокон)	Материал	Водоотталкивающая лента
Гидроизолирующий слой	Материал	Гелевый наполнитель
Оболочка	Материал/цвет	Полиэтилен/черный
Температурный диапазон эксплуатации, °C	-50 °C~+70 °C	
Температурный диапазон хранения, °C	-50 °C~+70 °C	
Температурный диапазон инсталляции, °C	-30 °C~+60 °C	



Механические характеристики

Кол-во волокон	Наружный диаметр (мм)	Диаметр Loose Tube (мм)	Вес (кг/км)	Усилие на растяжение		Сдавливающее усилие		Радиус изгиба	
				Short Term (Н)	Long Term (Н)	Short Term (Н)	Long Term (Н)	Динамический (Н)	Статический (Н)
4	2.0	9.9 ± 0.5	82	1500	600	1000	300	15×D	20×D
6	2.0	9.9 ± 0.5	82	1500	600	1000	300	15×D	20×D
8	2.0	9.9 ± 0.5	82	1500	600	1000	300	15×D	20×D
12	2.0	9.9 ± 0.5	82	1500	600	1000	300	15×D	20×D
24	2.0	9.9 ± 0.5	82	1500	600	1000	300	15×D	20×D
36	2.0	9.9 ± 0.5	82	1500	600	1000	300	15×D	20×D
48	2.4	11.3 ± 0.5	106	1500	600	1000	300	15×D	20×D
72	2.4	11.3 ± 0.5	106	1500	600	1000	300	15×D	20×D

*D: Диаметр кабеля

Соответствует стандартам: ITU-T G651/ITU-T G652D, EIA/TIA B.3, IEC 794

Оптический кабель для наружной прокладки, гофроброня, 2 стальных силовых элемента

Кол-во волокон	9/125	50/125	62.5/125	50/125(OM3)
4	264223004	264233004	264213004	264243004
6	264223006	264233006	264213006	264243006
8	264223008	264233008	264213008	264243008
12	264223012	264233012	264213012	264243012
24	264223024	264233024	264213024	264243024
36	264223036	264233036	264213036	264243036
48	264223048	264233048	264213048	264243048
72	264223072	264233072	264213072	264243072

Оптические компоненты

Сварочный аппарат

Premium Line предлагает аппарат для сварки оптических волокон. Процесс сварки полностью автоматизирован и занимает 25 секунд. Цветной LCD монитор позволяет полностью визуально контролировать весь процесс. Аппарат имеет небольшой вес и малые габариты.

Технические характеристики

1. Время сварки 9 секунд
2. Надежная защита от внешних воздействий
3. Автоматическая проверка качества скола и калибровка параметров
4. Цветной 5" LCD монитор
5. Авто регулировка
6. USB интерфейс
7. Одновременный просмотр в проекциях X и Y

Спецификация

- Типы волокон: SM,MM,DS,NZDS,EDF & EXF fiber
- Длина зачищенного волокна : 16 мм (Standard)
- Средние потери на месте сварки :0.02dB(SM),0.01dB(MM),0.04dB(DS)
- Сохранение результатов измерений: до 8000
- Рабочий режим: Auto/Manual
- Рабочие условия: тем-ра -10 °C~+50 °C, влажность 0 ~ 95%,(RH), высота над уровнем моря 0~4000 м
- Нагрев : 40Sec(Standard), возможность выбора
- Питание: AC:176 ~ 264V,47/63Hz,DC:10.5 ~ 15V,10Ah
- Габариты : 160 мм(Ш)×180мм(Г)×202мм(В)
- Вес :4.5 кг, включая встроенные батареи

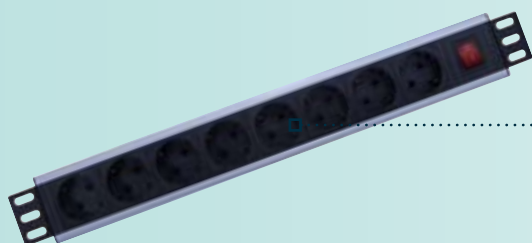


Сварочный аппарат

PART NO.	Описание
551011000	Сварочный аппарат, 160мм(Ш)×180 мм(Г)×202мм(В), время сварки 9 сек
551100000	Инструмент для снятия оболочки с волокна, пигтейла
551200000	Инструмент очистки кабеля



Монтажные шкафы



Аксессуары



Монтажные шкафы



Premium Line предлагает напольные и настенные монтажные шкафы для инсталляции и размещения 19" оборудования, которое соответствует стандартам ANSI/ EIARS-310- C19, ANSI/EIARS-310-D, IEC 297-3, IEC529 и DIN 40050 Все шкафы поставляются в «плоской» упаковке, что позволяет экономить 1/3 объема при транспортировке. Боковые стенки съёмные, что облегчает процесс инсталляции.

Монтажные шкафы

Напольные серверные шкафы

G1

Монтажные шкафы

Напольные серверные и настенные шкафы

G2

Монтажные шкафы

Аксессуары

G3

Монтажные шкафы

Аксессуары

G4



Монтажные шкафы Напольные серверные шкафы

Технические характеристики

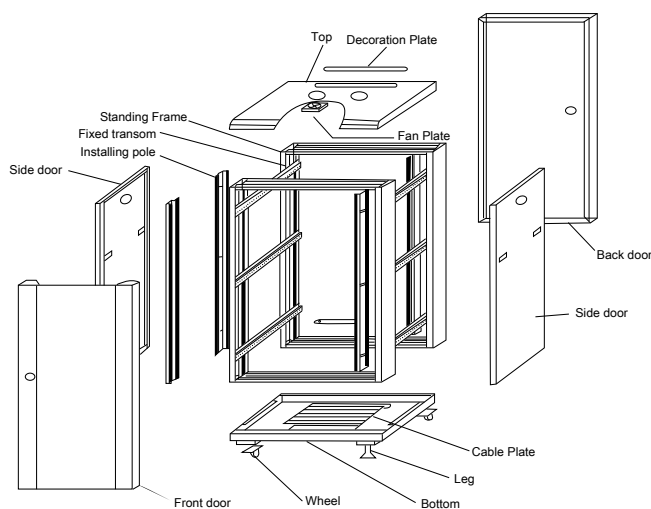
1. Инсталляция 19" оборудования, в соответствии IEC 297-3
2. Разборной конструктив
3. Кабель-вводы: в полу и потолке
4. Возможность регулировки вертикальных 19" направляющих
5. Возможность установки вентиляторного модуля
6. Угол открывания фронтальной двери 180°
7. Высокопрочное тонированное стекло

Стандарты

- Соответствие стандарту ANSI/EIA RS-310-D, VDE 0100 T 540 (заземление), IEC 529 / DIN 40 050 (уровень IP)

Материал

- Шкафы изготовлены из высококачественной оцинкованной стали
- Толщина стали : 19" направляющие 2.0 мм, корпус 1.5 мм , двери - 1.2 мм.
- Обработка поверхности обезжиривание, антикоррозийное



612268422

Напольные серверные шкафы

P/N	Описание
612268272	19" Шкаф напольный 27U 600x800 мм, цвет черный
612268322	19" Шкаф напольный 32U 600x800 мм, цвет черный
612268372	19" Шкаф напольный 37U 600x800 мм, цвет черный
612268422	19" Шкаф напольный 42U 600x800 мм, цвет черный
612288422	19" Шкаф напольный 42U 800x800 мм, цвет черный

Серый цвет доступен по запросу

Монтажные шкафы Напольные серверные шкафы

Технические характеристики

1. Инсталляция 19" оборудования, в соответствии IEC 297-3
2. Разборной конструктив
3. Кабель-вводы: в полу и потолке
4. Возможность регулировки вертикальных 19" направляющих
5. Возможность установки вентиляторного модуля
6. Угол открывания фронтальной двери 180°
7. Высокопрочное тонированное стекло
8. Металлическая перфорированная передняя дверь

Стандарты

- Соответствие стандарту ANSI/EIA RS-310-D, VDE 0100 T 540 (заземление), IEC 529 / DIN 40 050 (уровень IP)

Материал

- Шкафы изготовлены из высококачественной оцинкованной стали
- Толщина стали : 19" направляющие 2.0 мм, корпус 1.5 мм , двери - 1.2 мм.
- Обработка поверхности обезжиривание, антикоррозийное



612168422

Сварочный аппарат

P/N	Описание
612168272	19" Шкаф напольный 27U 600x800 мм, перф.мет.двери, цвет черный
612168322	19" Шкаф напольный 32U 600x800 мм, перф.мет.двери, цвет черный
612168372	19" Шкаф напольный 37U 600x800 мм, перф.мет.двери, цвет черный
612168422	19" Шкаф напольный 42U 600x800 мм, перф.мет.двери, цвет черный
612188422	19" Шкаф напольный 42U 800x800 мм, перф.мет.двери, цвет черный

Серый цвет доступен по запросу

Монтажные шкафы Настенные шкафы

Технические характеристики

1. Разборной конструктив
2. Для установки 19" оборудования
3. Возможность установки вентиляторного модуля



611264095

Настенные шкафы

P/N	Описание
611264065	19" Шкаф настенный 6U, глубина 450 мм, цвет серый
611264095	19" Шкаф настенный 9U, глубина 450 мм, цвет серый
611264125	19" Шкаф настенный 12U, глубина 450 мм, цвет серый

Черный цвет доступен по запросу

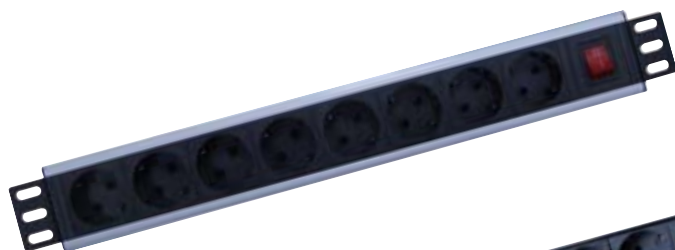


Монтажные шкафы

Аксессуары к монтажным шкафам – силовые панели

Технические характеристики

1. Максимальная нагрузка 16А
2. 8 розеток
3. Варианты исполнения с/без выключателя
4. Для установки в 19" конструктив.



631210811



631210821

Силовые панели

P/N	Описание
631210811	Панель силовая распределительная 8x250 В, 19", без выкл., European type
631210821	Панель силовая распределительная 8x250 В, 19", с выкл., European type
632210711	Панель силовая распределительная 7x250 В, 19", без выкл., UK type
632210721	Панель силовая распределительная 7x250 В, 19", с выкл., UK type
633210821	Панель силовая распределительная 8x250 В, 19", без выкл., UK type
633210821	Панель силовая распределительная 8x250 В, 19", с выкл., UK type

Монтажные шкафы

Аксессуары к монтажным шкафам – кабельные органайзеры



195010102



195020102



195040102

Кабельные органайзы

P/N	Описание
195010102	Кабельный органайзер 1U перфорированный, цвет черный
195020102	Кабельный органайзер 1U на 5 пластиковых скоб, цвет черный
195040102	1U 19" заглушка, цвет черный
195040202	2U 19" заглушка, цвет черный
195040402	4U 19" заглушка, цвет черный



Монтажные шкафы Аксессуары к монтажным шкафам

Характеристики

1. Широкий перечень аксессуаров для увеличения удобства обслуживания.
2. Для увеличения эффективности и удобства эксплуатации.
3. Компактность, простота в обслуживании.



624100002



62510002



621000000



196000050



623000000

Аксессуары к монтажным шкафам

P/N	Описание
621000000	Модуль вентиляторный
622000000	Набор роликов для напол. шкафов
623000000	Набор регулируемых опор для шкафов
196000050	Набор винт-шайба-гайка М6 (50 шт.)
624100002	Полка стационарная для шкафов глубиной 600 мм, 470×350×260 мм
624200002	Полка стационарная для шкафов глубиной 800 мм, 470×550×460 мм
624300002	Полка стационарная для шкафов глубиной 900 мм, 470×650×560 мм
625100002	Полка выдвижная для шкафов глубиной 600 мм, 470×350×380 мм
625200002	Полка выдвижная для шкафов глубиной 800 мм, 470×350×580 мм
625300002	Полка выдвижная для шкафов глубиной 900 мм, 470×350×680 мм

* Серый цвет доступен по запросу для полок стационарных и выдвижных

Монтажные шкафы Аксессуары к монтажным шкафам – кабельные стяжки

Premium Line предлагает большой спектр кабельных стяжек различной длины и ширины.



Кабельные стяжки

P/N	Описание
626100211	Кабельная стяжка, 100x2.5, белая, 100 шт
626120211	Кабельная стяжка, 120x2.5, белая, 100 шт
626200411	Кабельная стяжка, 200x4.8, белая, 100 шт
626300411	Кабельная стяжка, 300x4.8, белая, 100 шт

Черный цвет, упаковка 1000 шт. другие типоразмеры стяжек доступны по запросу.

Ссылки

Системы Premium Line установлены более чем на 150 объектах по всему миру, ниже приведен краткий список.

- Trenkwalder AG, Job Agency - Австрия
- Unilever Italy – Италия
- Ospedale al Mare – Италия
- ETelecare Call Center (Dell) – Филиппины
- Mercedes-Benz Financial Services – Сингапур
- Siam Nissan – Таиланд
- Olomouc University – Чехия
- Greek High Schools – Греция
- Maldives Hilton at Rangali Island – Мальдивы
- Uksibbank – Украина
- HSBC Training Center – Шри-Ланка
- Millenium Tower – ОАЭ

**premium
line**

Ваш эксперт в построении ЦОД!

Когда речь заходит о построении ЦОД (Центра Обработки Данных), выбор СКС это первый существенный «кирпичик» в построении таких систем. Выбор правильного решения может сэкономить Вам деньги и время.

ЦОД - это высокая скорость передачи данных, высокие требования к хранению данных SAN (сеть хранения данных), NAS (сетевая система хранения данных), размещение file/application/web серверов и многие другие сервисы. Планирование и дизайн для ЦОД это критически важная и ответственная задача, от реализации которой зависит работа всей системы в целом.

Инфраструктура физического уровня- это основа Вашей успешной работы!



Решения Premium Line для ЦОД:

- Минимальное время развертывания и изменений
- Основаны на открытой архитектуре
- Высокая производительность и большая полоса пропускания
- Поддержка протоколов 10G и более высокоскоростных приложений
- Высокое качество, надежность и масштабируемость
- Высокая надежность
- Эффективное использование пространства
- Системная гарантия на установку
- Защита капиталовложений

